



# Produktübersicht Matten/Platten



**Gesamtprogramm**  
 Elastomerprofile  
 Sonderanfertigungen nach Kundenwunsch  
 Matten und Platten  
 Stanzteile und Zuschnitte

## Produktübersicht Matten/Platten

<b>Allgemeine Informationen</b>	4	<b>NR/SBR-Platten</b>	
<b>Allgemeine technische Informationen</b>	5	Gummiplatte NR/SBR 70°	20
		1200mm - ohne Einlage	
		Gummiplatte NR/SBR 70°	21
		1200mm - 1 Einlage	
		Gummiplatte NR/SBR 70°	21
		1200mm - 2 Einlagen	
		Gummiplatte NR/SBR-L 60°	22
		hell lebensmitteltauglich	
		Gummiplatte Para NR 40°	22
		Gummiplatte Verschleißschutz	23
		NR 35° - schwarz	
		Gummiplatte Verschleißschutz	23
		NR 35° - rot	
		Gummiplatte Verschleißschutz	24
		NR/SBR 60° - schwarz	
		<b>Silikonplatten</b>	
		Silikonplatte 60° transluzent	24
		Silikonplatte 40° transluzent	25
		Silikonplatte 60° rotbraun	25
		<b>FKM Platte</b>	
		Gummiplatte FKM 75° - schwarz	26
		<b>Transportband</b>	
		Transportband hochbelastbar	26
		<b>PUR-Platten</b>	
		Polyurethanplatte PUR-D44 70°	27
		Polyurethanplatte PUR-D44 80°	27
		Polyurethanplatte PUR-D44 90°	27
		<b>Zellige Platten</b>	
		<b>Zellkautschukplatten</b>	
		Zellkautschukplatte EP570 1m x 2m	28
		Zellkautschukrolle EP570 1m x 10m	28
		selbstklebend	
		Zellkautschukplatte CR571 1m x 2m	29
		Zellkautschukplatte NBR572 1m x 2m	29
		<b>Moosgummiplatten</b>	
		Moosgummiplatte EP580	30
		<b>Zellvulkollanplatten</b>	
		Zellvulkollanplatten PUR569 - hell	30
		<b>Silikonschaumplatten</b>	
		Silikonschaumplatte SIK584 1m x 1m	31
		Silikonschaumbahn SIK584	31
		10m bzw. 5m lang	
		<b>Klebstoffe</b>	32
		<b>Allgemeine Geschäftsbedingungen</b>	34

Bei den hier dargestellten Matten und Platten handelt es sich um technische Qualitäten.  
 Alle Angaben dienen nur einer ersten Einschätzung der hier genannten Materialien.  
 Es handelt sich keinesfalls um verbindliche technische Werte oder um Einsatzempfehlungen.  
 Wir empfehlen unbedingt eigene Versuche zur Überprüfung der Tauglichkeit der gewählten  
 Materialien für den gewünschten Einsatzzweck!

## Allgemeine Informationen

- Lieferprogramm:** Die in diesem Katalog dargestellten Produkte sind Bestandteil unseres umfangreichen Lagerprogramms. Wir bemühen uns, diese Produkte in einem sinnvollen Umfang ständig für Sie zu bevorraten und durch weitere Artikel laufend zu ergänzen. Änderungen hinsichtlich der Art, Anzahl und Mengen der bevorrateten Artikel müssen wir uns leider vorbehalten. Neben den hier dargestellten Artikeln können wir Ihnen selbstverständlich eine große Anzahl weiterer Profile, Matten und Platten, sowie aus diesen gefertigte Produkte nach Ihren individuellen Vorgaben liefern. Bitte fragen Sie gezielt an.
- Geschäftszeiten:** Montag bis Donnerstag von 8:00 bis 12:00 Uhr und von 13:00 bis 16:30 Uhr  
Freitag von 8:00 bis 12:00 Uhr und von 13:00 bis 15:00 Uhr
- Lieferzeiten:** Lagerartikel liefern wir nach Möglichkeit sofort ab Lager, Zwischenverkauf und Änderung vorbehalten. Eine generelle Verpflichtung zur stetigen Bevorratung besteht nicht.
- Lieferbedingungen:** Wir beliefern nur gewerbliche Kunden. Lieferungen erfolgen innerhalb der Bundesrepublik Deutschland ab einem Nettowarenwert i.H.v. 1.000,- EUR frei Haus. Lieferungen ins Ausland sowie Lieferungen unter einem Nettowarenwert von 1.000,- EUR erfolgen unfrei. Teillieferungen, die vom Kunden veranlasst werden, erfolgen unfrei. Die Auslieferung erfolgt durch einen Paketdienst oder eine Spedition unserer Wahl.
- Mindestpositionswert:** Lieferungen erfolgen ab einem Nettowarenwert von 30,- EUR je Position. Ins EU-Ausland liefern wir ab einem Mindestwarenwert von 100,- EUR je Position.
- Bemusterung:** Auf Wunsch versenden wir, soweit vorhanden, Qualitätsmuster. Uns zugesandte Muster senden wir grundsätzlich nicht zurück.
- Rücklieferungen:** Rücklieferungen werden ohne unser Einverständnis grundsätzlich nicht entgegengenommen. Sollte eine Rücklieferung erforderlich werden, so muss diese im Vorfeld angemeldet und von uns genehmigt werden. Selbstklebend ausgerüstete Ware nehmen wir grundsätzlich nicht zurück!
- Empfehlungen:** Die anwendungstechnischen Hinweise und Informationen erfolgen nach bestem Wissen. Sie befreien den Anwender nicht von eigener Prüfung aller von uns gelieferten Produkte auf die Eignung für die beabsichtigte Verwendung. Technische Informationen beruhen auf Durchschnittswerten unter speziellen Einbaubedingungen und dienen lediglich als unverbindliche Hinweise für eigene Versuche! Technische Änderungen behalten wir uns vor.
- Werkzeuge:** Werkzeug- und Entwicklungskosten werden lediglich anteilig ausgewiesen. Sollten wir nach Zusendung eines zeichnungsgerechten Freigabemusters innerhalb von 3 Monaten nach Zusendung keine Freigabe zur Serienfertigung erhalten, so sind wir berechtigt, den Differenzbetrag zu den vollen Werkzeug- und Entwicklungskosten zusätzlich zu berechnen.
- AGB:** Alle Lieferungen erfolgen grundsätzlich nur gemäß unserer Allgemeinen Geschäftsbedingungen (siehe Seite 34 oder [www.gummibusch.de](http://www.gummibusch.de)). Anderslautende Einkaufsbedingungen werden nicht anerkannt.
- Urheberrecht:** Dieser Katalog ist urheberrechtlich geschützt. Die Zeichnungen, Illustrationen und Fotos genießen den Schutz des §72 Urheberrechtsgesetz. Kein Teil des Katalogs darf ohne Genehmigung der Firma Gummi-Busch kopiert oder sonst in irgendeiner Form reproduziert werden.
- Alle Angaben im Katalog sind freibleibend! Irrtum und Änderung vorbehalten!

**Gummi-Busch GmbH & Co KG**  
Burgstraße 13 A-B · 24539 Neumünster  
Telefon: 04321/84000-30 · Fax: 04321/84000-44  
[info@gummi-busch.de](mailto:info@gummi-busch.de) · [www.gummi-busch.de](http://www.gummi-busch.de)

## Allgemeine technische Informationen

**Alle Angaben dieses Kataloges entsprechen unserem besten Wissen. Sie erheben jedoch keinen Anspruch auf Vollständigkeit und verstehen sich als unverbindliche Hinweise für Eigenversuche für den vorgesehenen Verwendungszweck. Technische Änderungen behalten wir uns jederzeit vor.**

### Grundsätzliches

Alle in diesem Katalog aufgeführten Gummimatten und -platten sind, wenn nicht gesondert anders angegeben, einfache Standardqualitäten für technische Anwendungen und einen möglichst funktionellen Einsatz in Industrie und Handwerk. Sie erheben keinen besonderen Anspruch an ein hochwertiges optisches Erscheinungsbild, an Maßgenauigkeit und Geruchsneutralität. Nähere Informationen entnehmen Sie bitte den jeweiligen technischen Datenblättern.

### Lieferform

Die Lieferung aller Gummimatten und -platten erfolgt, wenn nicht anders angegeben, als Bahnware mit unbesäumten Fabrikationskanten. Bei den Gummimatten ist auf gleichen Farb-, Stärken- und Musterausfall vor der Verarbeitung unbedingt zu achten.

### Objekteignung

Die meisten in diesem Katalog genannten Gummimatten sind aufgrund Ihrer Oberflächenbeschaffenheit nicht für Objekte mit größeren, repräsentativen Flächen zu empfehlen. Bitte fordern Sie ggf. Qualitätsmuster an.

### Verlegung

Für eine gleichmäßige Oberfläche der zu verlegenden Gummimatte ist ein planer Untergrund zwingend erforderlich. Unebenheiten des Untergrundes werden durch die Gummimatten nicht ausgeglichen. Der Untergrund muss sauber, staubfrei, fest, eben, dauertrocken und fettfrei sein (siehe hierzu auch die Anforderungen der VOB Teil C DIN 18365 "Bodenbelagarbeiten"). Lockere Stellen, Risse und sonstige Unebenheiten sind zu beseitigen bzw. zu verspachteln. Die lose Verlegung der Gummimatten ist bei einigen Matten bedingt möglich und im Einzelfall zu prüfen. Beim Ablängen der einzelnen Bahnen ist auf Maßzugabe für einen eventuellen Rapporteinschnitt zu achten. Alle Bahnen sind zuvor auf zufriedenstellenden Kantenanschluss von Bahn zu Bahn zu überprüfen und richtungsgleich zu verarbeiten. Alle Gummimatten sollten vor der Verlegung ca. 24 Stunden bei Raumtemperatur entspannt gelagert werden.

### Verklebung

In vielen Fällen ist die feste Verklebung der Gummimatten eine notwendige Voraussetzung, um die gewünschten Eigenschaften der Matte optimal zur Geltung zu bringen. Entscheidend für eine erfolgreiche Verklebung der Gummimatten ist ein planer und dauerhaft trockener Untergrund. In einigen Fällen empfiehlt es sich zur Verbesserung der Haftung vor der Verklebung die Mattenunterseite aufzurauchen oder anzuschleifen. Nähere Hinweise über Art, Einsatz und Verbrauch der für die Verklebung notwendigen Kleber entnehmen Sie bitte den technischen Datenblättern zu unseren Klebern. Bitte führen Sie im Zweifelsfall vor der Verlegung eigene Klebversuche durch.

### Belastungen

Unsere Gummimatten und Platten sind abhängig von der jeweiligen Kautschukmischung, der jeweiligen Materialstärke und des jeweiligen Oberflächenprofils unterschiedlich stark mechanisch belastbar. Bitte beachten Sie hierzu im Einzelnen die jeweiligen Angaben zu den entsprechenden Matten und -platten und fordern Sie Muster für Eigenversuche an. Soweit nicht anders angegeben, werden für die

Gummimatten NR/SBR-Kautschukmischungen verwendet, die nicht witterungs- und ölbeständig sind. Eine Widerstandsfähigkeit gegen die meisten aggressiven Medien ist nicht gegeben und/ oder im Einzelfall zuvor abzuklären.

### Pflege

Die meisten Gummimatten sind leicht zu reinigen. Sie können je nach Oberflächenstruktur abgeklopft, gefegt, gebürstet, mit Wasser gewischt oder abgespritzt werden. Matten mit einer durchlässigen Oberfläche oder Gummigranulatmatten sollten nicht feucht gereinigt werden, da dies zu Schimmelbildung und Geruchsbelästigung führen kann.

### Maße und Toleranzen

Für alle Maße gelten, soweit nicht anders vermerkt, die Toleranzen nach DIN 7715 Teil 5 Klasse P3. Fertigungsbedingt können einzelne Rollen Über- oder Unterlängen aufweisen.

#### Toleranzen in Anlehnung an DIN 7715 Teil 5 P2 und P3

Nennbereich (mm)		zulässige Abweichung (mm)	
über	bis	P2	P3
-	1,6	± 0,2	± 0,4
1,6	4,0	± 0,3	± 0,4
4,0	6,3	± 0,4	± 0,5
6,3	10,0	± 0,5	± 0,6
10,0	25,0	± 0,6	± 0,8
25,0	40,0	± 0,8	± 1,0
40,0	63,0	± 1,0	± 1,5

#### Toleranzen in Anlehnung an DIN 7715 grob

Nennbereich (mm)		zulässige Abweichung (mm)	
über	bis	grob	
-	3,0	± 0,4	
3,0	6,0	± 0,5	
6,0	10,0	± 0,6	
10,0	18,0	± 0,8	
18,0	30,0	± 1,0	
30,0	50,0	± 1,5	

#### Toleranzen in Anlehnung an DIN ISO 3302-1 M 3C und M4

Nennbereich (mm)		zulässige Abweichung (mm)	
über	bis	M 3C	M4
-	6,3	± 0,4	± 0,5
6,3	10,0	± 0,5	± 0,7
10,0	16,0	± 0,6	± 0,8
16,0	25,0	± 0,8	± 1,0
25,0	40,0	± 1,0	± 1,3
40,0	63,0	± 1,3	± 1,6

#### Toleranzen in Anlehnung an DIN ISO 3302-1 ST 2

Nennbereich (mm)		zulässige Abweichung (mm)	
über	bis	ST 2	
-	1,0	± 0,2	
1,0	1,6	± 0,25	
1,6	2,5	± 0,35	
2,5	4,0	± 0,4	
4,0	6,3	± 0,5	
6,3	10,0	± 0,7	
10,0	16,0	± 0,8	
16,0	-	5 %	

## Feinriefenmatte

Preiswerte Allroundmatte mit rutschfestem Profil. Griffigkeit längs zur Matte allgemein ausreichend, quer zum Mattenverlauf gut. Die Verklebung des Belags wird empfohlen. Bei Matten mit Einlage ist im Einzelfall eine lose Verlegung bedingt möglich.

### Oberfläche:

Oberseite fein längsgerieft, Unterseite stoffgemustert oder glatt.


### Einsatzbereich:

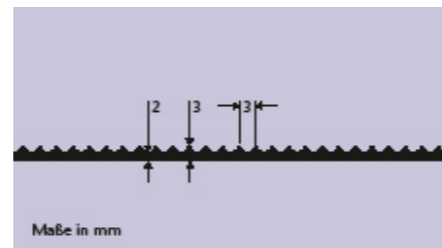
Als Gleit-, Schall- und Stoßschutz auf Geh- und Ablageflächen vielfältiger Art.

### Material:

- Standardqualität, NR/SBR-Kautschuk, ca. 65+/-5°ShoreA
- ölwidstandsfähige Qualität, NBR/SBR-Kautschuk, ca. 65+/-5°ShoreA

Toleranzen: DIN 7715 Teil 5 P3

Lieferbare Farben:  



Artikel-Nr.	Stärke	Breite	Länge	Farbe	Einlage	Merkmale
440.5106	3 mm	1,0 m	10 m	grau	--	--
440.5109	3 mm	1,0 m	10 m	schwarz	--	--
440.5126	3 mm	1,2 m	10 m	grau	--	--
440.5129	3 mm	1,2 m	10 m	schwarz	--	--
440.5149	3 mm	1,4 m	10 m	schwarz	--	--
440.6109	3 mm	1,0 m	10 m	schwarz	1 Einlage	--
440.6129	3 mm	1,2 m	10 m	schwarz	1 Einlage	--
440.6149	3 mm	1,4 m	10 m	schwarz	1 Einlage	--
440.7109	3 mm	1,0 m	10 m	schwarz	--	ölwidstandsfähig
440.7129	3 mm	1,2 m	10 m	schwarz	--	ölwidstandsfähig
440.8209	3 mm	1,0 m	10 m	schwarz	--	Unterseite glatt
440.8229	3 mm	1,2 m	10 m	schwarz	--	Unterseite glatt
440.8429	4 mm	1,2 m	10 m	schwarz	--	Unterseite glatt, 4mm stark

## Breitriefenmatte

Preiswerte Allroundmatte mit rutschfestem Profil. Griffigkeit längs zur Matte allgemein ausreichend, quer zu Mattenverlauf gut. Die Verklebung des Belags wird empfohlen.

### Oberfläche:

Oberseite breit längsgerieft, Unterseite stoffgemustert.

### Einsatzbereich:

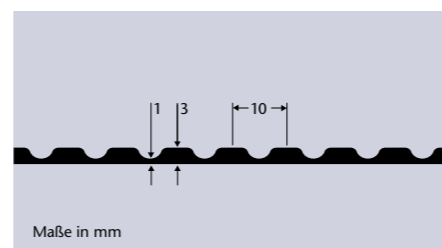
Als Gleit-, Schall- und Stoßschutz auf Geh- und Ablageflächen vielfältiger Art.

### Material:

NR/SBR-Kautschuk, ca. 70±5°Shore

Toleranzen: DIN 7715 Teil 5 P3

Lieferbare Farben:  



Artikel-Nr.	Stärke	Breite	Länge	Farbe	Merkmale
440.9109	3 mm	1,0 m	10 m	schwarz	--
440.9129	3 mm	1,2 m	10 m	schwarz	--

## Leistenmatte

Grobgeriefte, rutschfeste und preisgünstige Gummimatte.

Die lose Verlegung und die Verklebung des Belags sind möglich.

### Oberfläche:

Oberseite schmales längslaufendes Leistenprofil, Unterseite stoffgemustert.

### Einsatzbereich:

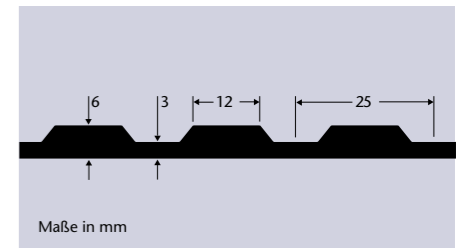
Im gesamten Wirtschafts- und Kfz-Bereich als Verschleißschutz, bei Rutschgefahr oder zur Geräuschdämmung.

### Material:

NR/SBR-Kautschuk, ca. 70±5°Shore

Toleranzen: DIN 7715 Teil 5 P3

Lieferbare Farben: 



Artikel-Nr.	Stärke	Breite	Länge	Farbe	Merkmale
441.4109	6 mm	1,0 m	10 m	schwarz	--
441.4129	6 mm	1,2 m	10 m	schwarz	--

## Noppenmatte S

Preiswerter, pflegeleichter Noppenbelag für vielfältige industrielle Anwendungen ohne besondere Beanspruchung. Die Verklebung des Belags wird empfohlen, im Einzelfall ist eine lose Verlegung bedingt möglich.

### Oberfläche:

Oberseite mit flachen Rundnuppen, Unterseite stoffgemustert.

### Einsatzbereich:

Geeignet für den Einsatz in zahlreichen Bereichen ohne besondere Beanspruchung.

Für den Innenbereich von Gebäuden, Kraftfahrzeugen und Anhängern.



Als Bodenbelag, Säulen- und Wandverkleidung.

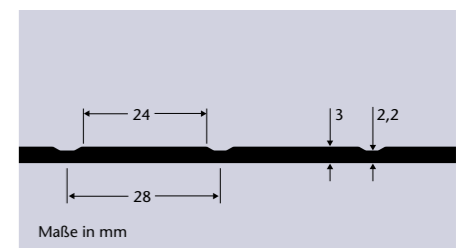
### Material:

- Standardqualität, NR/SBR-Kautschuk, ca. 65+/-5°ShoreA

- ölwidstandsfähige Qualität, NBR/SBR-Kautschuk, ca. 65+/-5°ShoreA

Toleranzen: DIN 7715 Teil 5 P3

Lieferbare Farben:  



Artikel-Nr.	Stärke	Breite	Länge	Farbe	Merkmale
442.4126	3 mm	1,2 m	10 m	grau	--
442.4129	3 mm	1,2 m	10 m	schwarz	--
442.4229	3 mm	1,2 m	10 m	schwarz	ölwidstandsfähig

## Noppenmatte F

Stabile Noppenmatte mit relativ flachen und pflegeleichten Noppen. Noppenmatte mit gutem Steh- und Laufkomfort. Die Verklebung des Belags wird empfohlen, im Einzelfall ist eine lose Verlegung bedingt möglich.

### Oberfläche:

Oberseite flache Rundnoppen, Unterseite stoffgemustert.



### Einsatzbereich:

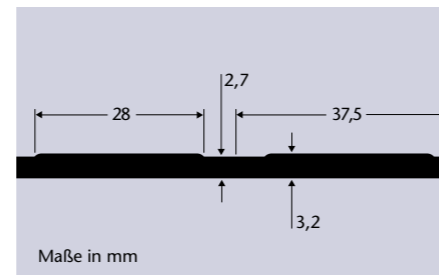
gesamter Innenbereich, vielfach auch zur Verkleidung von Wänden, Türen und Säulen.

### Material:

NR/SBR – Kautschuk, ca. 75±5°ShoreA

Toleranzen: DIN 7715 Teil 5 P3

Lieferbare Farben:  



Artikel-Nr.	Stärke	Breite	Länge	Farbe	Merkmale
442.7136	3,2 mm	1,45 m	10 m	grau	--
442.7139	3,2 mm	1,45 m	10 m	schwarz	--

## Noppenmatte G

Stabiler Noppenbelag zur Verbesserung der Trittsicherheit. Guter optischer Gesamteindruck auch bei größeren Flächen. Die Verklebung des Belags wird empfohlen, im Einzelfall ist eine lose Verlegung bedingt möglich.

### Oberfläche:

Oberseite mit höheren, konischen Rundnoppen, Unterseite stoffgemustert.



### Einsatzbereich:

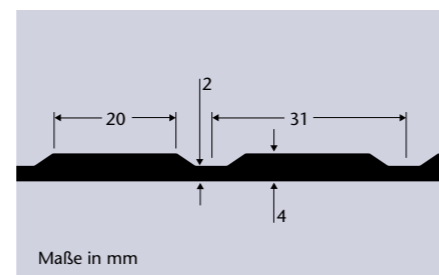
Geeignet für den gesamten Innenbereich, auch für Kraftfahrzeuge und Anhänger.

### Material:

NR/SBR-Kautschuk, ca. 65+/-5°ShoreA

Toleranzen: DIN 7715 Teil 5 P3

Lieferbare Farben:  



Artikel-Nr.	Stärke	Breite	Länge	Farbe	Merkmale
443.5106	4 mm	1,0 m	10 m	grau	--
443.5109	4 mm	1,0 m	10 m	schwarz	--

## Isoliermatte glatt

Gummi-Isoliermatte, geprüft nach VDE 0303, durchschlagsfest bis 50.000 Volt, mit entsprechender fortlaufender Kennzeichnung auf der Rückseite. Die lose Verlegung und die Verklebung des Belags sind möglich.

### Oberfläche:

Oberseite glatt, Unterseite stoffgemustert.

### Einsatzbereich:

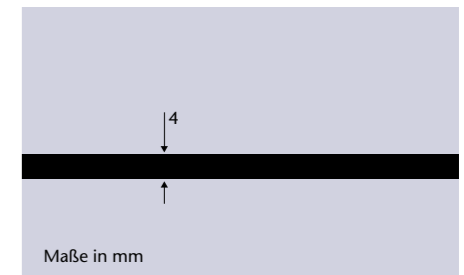
Schutzmatte für Schalträume und Schaltanlagen.

### Material:

NR/SBR-Kautschuk, ca. 65±5°ShoreA

Toleranzen: DIN 7715 Teil 5 P3

Lieferbare Farben: 



Artikel-Nr.	Stärke	Breite	Länge	Farbe	Merkmale
440.3106	4 mm	1,0 m	10 m	grau	elektrisch isolierend

## Isoliermatte gerieft

Gummi-Isoliermatte, geprüft nach VDE 0303, durchschlagsfest bis 50.000 Volt, mit entsprechender fortlaufender Kennzeichnung auf der Rückseite. Die lose Verlegung und die Verklebung des Belags sind möglich.

### Oberfläche:

Oberseite fein längsgerieft, Unterseite stoffgemustert.

### Einsatzbereich:

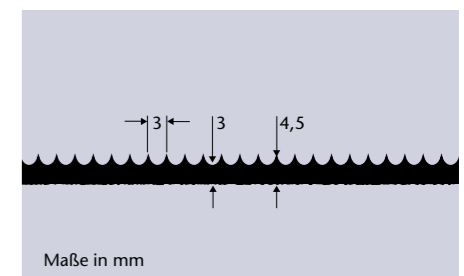
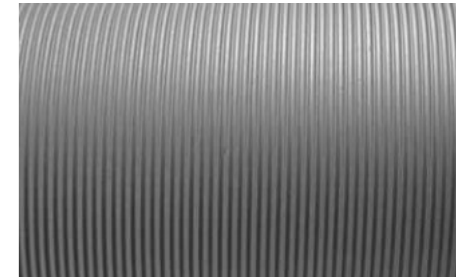
Schutzmatte für Schalträume und Schaltanlagen.

### Material:

NR/SBR-Kautschuk, ca. 65±5°ShoreA

Toleranzen: DIN 7715 Teil 5 P3

Lieferbare Farben: 



Artikel-Nr.	Stärke	Breite	Länge	Farbe	Merkmale
440.4106	4,5 mm	1,0 m	10 m	grau	elektrisch isolierend
440.4126	4,5 mm	1,2 m	10 m	grau	elektrisch isolierend

## Arbeitsplatzmatte Ergoplan

Rutschfeste ergonomische Arbeitsplatzmatte zur Minderung von Ermüdungserscheinungen durch längeres Stehen. Hoch trittelastisch, durchblutungsfördernd, fußwarm, geräuschkäufend und strapazierfähig. Die lose Verlegung und die Verklebung des Belags sind möglich.

### Oberfläche:

Plane, boucléartige Oberfläche, Längskanten abgeschrägt, Unterseite stoffgemustert.

### Einsatzbereich:

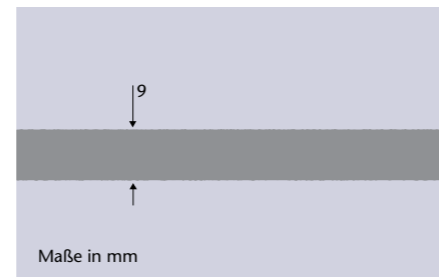
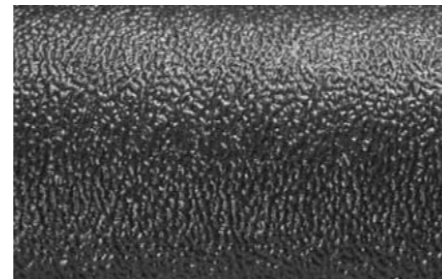
Geeignet für alle Trockenbereiche, in denen Arbeit im Stehen oder mit kurzen Wegstrecken geleistet werden muss.

### Material:

Vinylschaum mit geschlossenen Poren, ca. 15-20+/-5°ShoreA

**Toleranzen:** Breite +/-3%, Stärke +/-10%

**Lieferbare Farben:** 



Artikel-Nr.	Stärke	Breite	Länge	Farbe	Merkmale
444.9099	9 mm	0,91 m	18,3 m	grau	--
444.9129	9 mm	1,22 m	18,3 m	grau	--

## Pyramidenmatte

Gummimatte mit stark rutschhemmenden und optisch ansprechendem Pyramidenmuster. Besonders schallabsorbierend und angenehm trittelastisch. Die Verklebung des Belags wird empfohlen, im Einzelfall ist eine lose Verlegung bedingt möglich.

### Oberfläche:

Oberseite richtungsfreies Pyramidenmuster, Unterseite stoffgemustert.

### Einsatzbereich:

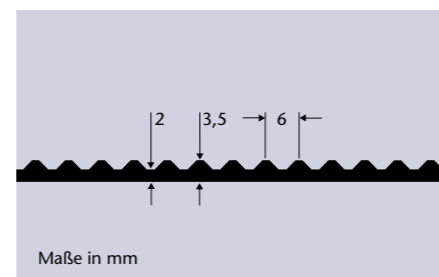
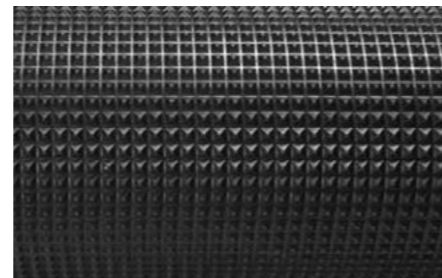
Im Innenbereich als Lauf- und Ablagefläche jeder Art, besonders in Bereichen mit erhöhter Rutschgefahr.

### Material:

NR/SBR-Kautschuk, ca. 65±5°ShoreA

**Toleranzen:** DIN 7715 Teil 5 P3

**Lieferbare Farben:** 



Artikel-Nr.	Stärke	Breite	Länge	Farbe	Merkmale
441.3109	3,5 mm	1,0 m	10 m	schwarz	--

## Klotzmatte

Hochverpresster Gummibelag mit Gewebereinlage und griffiger Oberfläche. Mechanisch sehr belastbar und abriebfest. Auch in witterungs-, säure- und laugenwiderstandsfähiger Qualität (442.1109) und öl-widerstandsfähiger Qualität (442.2109) lieferbar. Die lose Verlegung und die Verklebung des Belags sind möglich.

### Oberfläche:

Oberseite quadratische Noppen, Unterseite stoffgemustert.

### Einsatzbereich:

Geeignet für häufig verschmutzte und stark beanspruchte Flächen im Innenbereich mit erhöhter Rutschgefahr. Geeignet für Tiertransporter, Ladeflächen, Rampen, Fußgängerbrücken usw.. Die Kautschukqualität CR/SBR ist zudem widerstandsfähig gegen leichte Säuren und Laugen sowie bedingt auch für den Außenbereich geeignet, die NBR/SBR-Qualität ist widerstandsfähig bei leichter Öl- und Fettbelastung.

### Material:


- Standardqualität, NR/SBR-Kautschuk, ca. 70+/-5°ShoreA

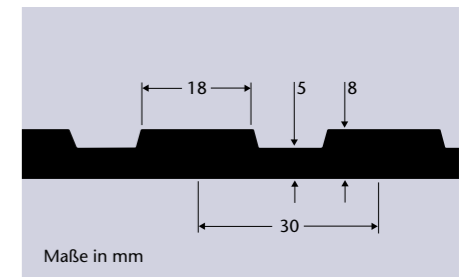
- witterungs-, säure- und laugenwiderstandsfähige Qualität

CR/SBR-Kautschuk, ca. 70+/-5°ShoreA

- öl-widerstandsfähige Qualität NBR/SBR-Kautschuk, ca. 70+/-5°ShoreA

**Toleranzen:** DIN 7715 Teil 5 P3

**Lieferbare Farben:** 



Artikel-Nr.	Stärke	Breite	Länge	Farbe	Einlage	Merkmale
442.0109	8 mm	1,0 m	10 m	schwarz	1 Einlage	--
442.1109	8 mm	1,0 m	10 m	schwarz	1 Einlage	universell einsetzbar
442.2109	8 mm	1,0 m	10 m	schwarz	1 Einlage	ölwiderstandsfähig

## Unitramp

Abriebfester und elastischer Spezialbelag in Überbreite, mechanisch belastbar und rutschhemmend. Auf Anfrage auch in der Stärke 8 mm lieferbar. Die lose Verlegung und die Verklebung des Belags sind möglich.

### Oberfläche:

Oberseite und Unterseite sehr grob stoffgemustert.

### Einsatzbereich:

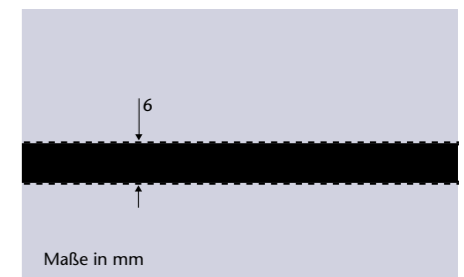
Geeignet für den Einsatz in Industrie und Gewerbe, besonders im Fahrzeug- und Anhängerbau. Als Rutsch-, Geräusch und Verschleißschutz.

### Material:

NR/SBR-Kautschuk, ca. 65±5°ShoreA

**Toleranzen:** DIN 7715 Teil 5 P3

**Lieferbare Farben:** 



Artikel-Nr.	Stärke	Breite	Länge	Farbe	Merkmale
442.3169	6 mm	1,65 m	10 m	schwarz	--
442.3179	6 mm	1,75 m	10 m	schwarz	--
442.3969	6 mm	1,65 m	21 m	schwarz	--
442.3979	6 mm	1,75 m	21 m	schwarz	--

## Checkermatte

Rutschfester Gummibelag für guten Geh- und Stehkomfort. Gut geeignet für die Verlegung auf größeren Flächen, Musterbreite = 1380mm.

Die Verklebung des Belags wird empfohlen.

### Oberfläche:

Oberseite richtungsfreies Sicherheitsprofil, Nutbreite 1380 mm, Unterseite stoffgemustert.

### Einsatzbereich:

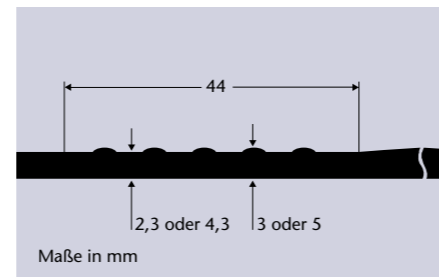
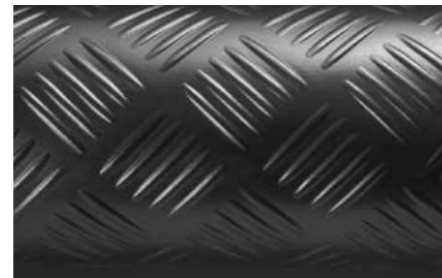
Vielfältig einsetzbarer, gut rutschhemmender und optisch ansprechender Gummibelag im Industrie-, Gewerbe- und KFZ-Bereich.

### Material:

- Standardqualität, NR/SBR-Kautschuk, ca. 65+/-5°ShoreA
- ölwidstandsfähige Qualität, NBR/SBR-Kautschuk, ca. 65+/-5°ShoreA

**Toleranzen:** DIN 7715 Teil 5 P3

**Lieferbare Farben:** 



Artikel-Nr.	Stärke	Breite	Länge	Farbe	Merkmale
443.6009	3 mm	1,4 m	10 m	schwarz	--
443.6109	5 mm	1,4 m	10 m	schwarz	--
443.6209	3 mm	1,4 m	10 m	schwarz	ölwidstandsfähig

## Gummimatte R

Rutschfester Gummibelag für guten Geh- und Stehkomfort.

Die Verklebung des Belags wird empfohlen.

### Oberfläche:

Oberseite richtungsfreies Tränenblechprofil, Unterseite stoffgemustert

### Einsatzbereich:

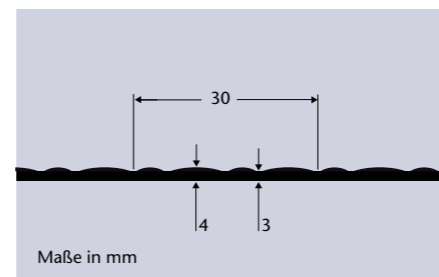
Vielfältig einsetzbarer, gut rutschhemmender Gummibelag im Industrie-, Gewerbe- und KFZ-Bereich.

### Material:

- Standardqualität, NR/SBR-Kautschuk, ca. 65+/-5°ShoreA
- ölwidstandsfähige Qualität, NBR/SBR-Kautschuk, ca. 65+/-5°ShoreA

**Toleranzen:** DIN 7715 Teil 5 P3

**Lieferbare Farben:**  



Artikel-Nr.	Stärke	Breite	Länge	Farbe	Merkmale
443.7006	3 mm	1,5m	10 m	grau	--
443.7009	3 mm	1,5m	10 m	schwarz	--
443.7209	3 mm	1,5m	10 m	schwarz	ölwidstandsfähig

## Ringmatte Classic

Schmutzabstreifende und wasserableitende Gummimatte für den Innen- und Außenbereich. Robust, witterungsbeständig, rutschfest und reinigend in jede Laufrichtung. Der Belag wird lose verlegt.

### Oberfläche:

wabenartig durchgehend gelocht, auf der Oberseite erhöhte Stege an den Lochrändern, auf der Rückseite Abstandsnoppen.

### Einsatzbereich:

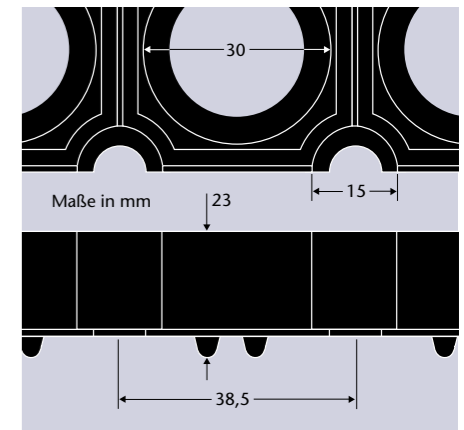
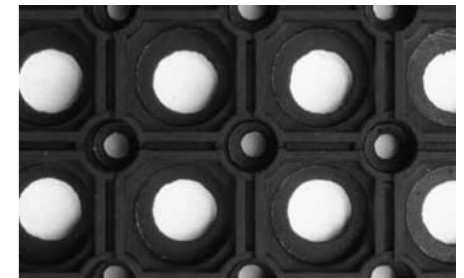
Zur Verwendung als Fuß- und Läufermatte in häufig frequentierten Eingangsbereichen und Sauberlaufzonen.

### Material:

NR-Kautschuk, ca. 65±5°ShoreA

**Toleranzen:** Länge und Breite ±5 mm, Stärke ±1 mm

**Lieferbare Farben:** 



Artikel-Nr.	Stärke	Breite	Länge	Farbe	Merkmale
470.0390	23 mm	1,0 m	1,5 m	schwarz	--

## Ringmatte Plus

Schmutzabstreifende und wasserableitende Gummimatte für den Innen- und Außenbereich. Robust, witterungsbeständig, rutschfest und reinigend in jede Laufrichtung. Der Belag wird lose verlegt.

### Oberfläche:

wabenartig durchgehend gelocht, auf der Oberseite erhöhte Stege an den Lochrändern, auf der Rückseite Abstandsnoppen.

### Einsatzbereich:

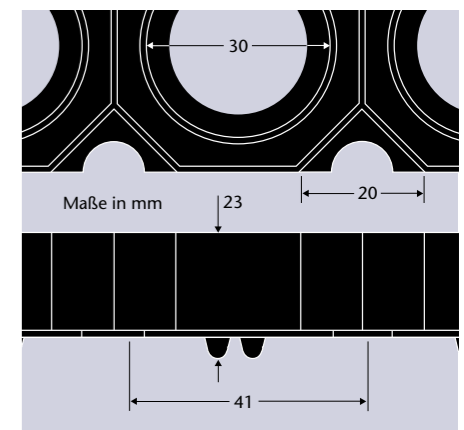
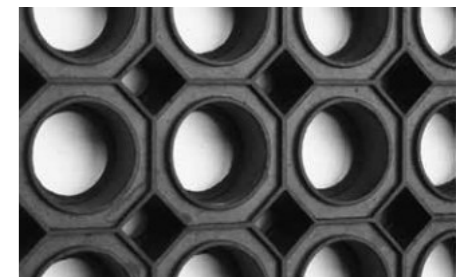
Zur Verwendung als Fuß- und Läufermatte in häufig frequentierten Eingangsbereichen und Sauberlaufzonen.

### Material:

NR-Kautschuk, ca. 65±5°ShoreA

**Toleranzen:** Länge und Breite ±5 mm, Stärke ±1 mm

**Lieferbare Farben:** 



Artikel-Nr.	Stärke	Breite	Länge	Farbe	Merkmale
470.1909	23 mm	1,0 m	1,5 m	schwarz	--

## Conterflex

Hochadhäsive Kautschuk-Granulatmatte mit sehr guten Antirutsch-Eigenschaften. Reibungskoeffizient mind. 0,6 trocken, Rutschhemmung geprüft gemäß GS-V-28. Mechanisch stark belastbar und stoßabsorbierend. Weitere Stärken auf Anfrage lieferbar. Die Verklebung des Belags wird empfohlen. Im Einzelfall ist eine lose Verlegung bedingt möglich.

### Oberfläche:

Beidseitig grobe Granulatstruktur, glatt geschnitten. Farbe schwarz mit farbigen Granulateinschlüssen.


### Einsatzbereich:

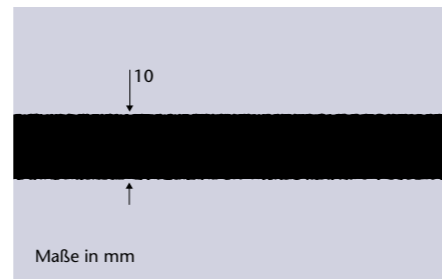
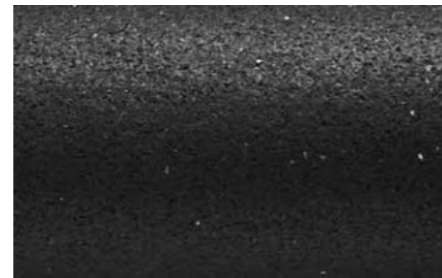
Antirutschmatte speziell zur Ladungssicherung, als Schallschluck- und Entdröhnungsmaterial. Zum Schutz von Baukörpern und Transportgütern gegen Stöße, Erschütterungen und vor Beschädigungen.

### Material:

verdichtetes PU-gebundenes Kautschukgranulat, Dichte ca. 0,9g/cm<sup>3</sup>, ca. 65±5°Shore

**Toleranzen:** DIN 7715 Teil 2 M4, Stärkeltoleranz für 3-10mm: ±0,5mm

**Lieferbare Farben:** 



Artikel-Nr.	Stärke	Breite	Länge	Farbe	Merkmale
444.5123	3 mm	1,25 m	20 m	schwarz	--
444.5124	4 mm	1,25 m	15 m	schwarz	--
444.5125	5 mm	1,25 m	12 m	schwarz	--
444.5126	6 mm	1,25 m	10 m	schwarz	--
444.5128	8 mm	1,25 m	8 m	schwarz	--
444.5129	10 mm	1,25 m	6 m	schwarz	--

**Klebstoffe für alle  
Matten finden Sie auf  
den Seiten 32/33**

# Produktübersicht Platten

## Elastomerplatten

### EPDM-Platten

Gummiplatte EPDM/SBR 65°	16
Gummiplatte EPDM-Norm 70°	16
Gummiplatte EPDM-Hitze 70°	17
Gummiplatte EPDM/SBR 50°	17

### CR-Platten

Gummiplatte CR/SBR 65°	18
Gummiplatte CR/SBR 50°	18

### NBR-Platten

Gummiplatte NBR/SBR 65°	19
Gummiplatte NBR-Norm 60°	19
Gummiplatte NBR/SBR-L 60° hell-lebensmitteltauglich	20

### NR/SBR-Platten

Gummiplatte NR/SBR 70° 1200mm - ohne Einlage	20
Gummiplatte NR/SBR 70° 1200mm - 1 Einlage	21
Gummiplatte NR/SBR 70° 1200mm - 2 Einlagen	21
Gummiplatte NR/SBR-L 60° hell lebensmitteltauglich	22
Gummiplatte Para NR 40°	22
Gummiplatte Verschleißschutz NR 35° - schwarz	23
Gummiplatte Verschleißschutz NR 35° - rot	23
Gummiplatte Verschleißschutz NR/SBR 60° - schwarz	24

### Silikonplatten

Silikonplatte 60° transluzent	24
Silikonplatte 40° transluzent	25
Silikonplatte 60° rotbraun	25

### FKM Platte

Gummiplatte FKM 75° - schwarz	26
-------------------------------	----

### Transportband

Transportband hochbelastbar	26
-----------------------------	----

### PUR-Platten

Polyurethanplatte PUR-D44 70°	27
Polyurethanplatte PUR-D44 80°	27
Polyurethanplatte PUR-D44 90°	27

## Zellige Platten

### Zellkautschukplatten

Zellkautschukplatte EP570 1m x 2m	28
Zellkautschukrolle EP570 1m x 10m selbstklebend	28
Zellkautschukplatte CR571 1m x 2m	29
Zellkautschukplatte NBR572 1m x 2 m	29

### Moosgummiplatten

Moosgummiplatte EP580	30
-----------------------	----

### Zellvulkollanplatten

Zellvulkollanplatten PUR569 - hell	30
------------------------------------	----

### Silikonschaumplatten

Silikonschaumplatte SIK584 1m x 1m	31
Silikonschaumbahn SIK584 10m bzw. 5m lang	31

### Klebstoffe

32

### Allgemeine Geschäftsbedingungen

34

Bei den hier dargestellten Matten und Platten handelt es sich um technische Qualitäten. Alle Angaben dienen nur einer ersten Einschätzung der hier genannten Materialien. Es handelt sich keinesfalls um verbindliche technische Werte oder um Einsatzempfehlungen. Wir empfehlen unbedingt eigene Versuche zur Überprüfung der Tauglichkeit der gewählten Materialien für den gewünschten Einsatzzweck!



## Gummiplatte EPDM/SBR 65° - schwarz

EPDM/SBR-Dichtungsplatte in Standardqualität für den allgemeinen technischen Einsatz, Ausführung in mittlerer Shorehärte

**Oberfläche:** beidseitig glatt

**Einsatzbereich:**

Halbzeug, u.a. zum Fertigen von Dichtungen auch für den Außenbereich. Widerstandsfähig gegen Witterung und Alterung, gegen UV-Licht und Ozon, widerstandsfähig gegen zahlreiche verdünnte Säuren, schwache Laugen und schwache Lösungsmittel wie Alkohol und Ketone. U.a. nicht geeignet für den Kontakt mit mineralischen Ölen und Fetten.

**Material:**

EPDM/SBR 65+/-5°ShoreA, schwarz, ohne Einlage, andere Stärken und Breiten auf Anfrage.

**Toleranzen:** nach DIN 7715 Teil 5 P3, ab 10 mm +/- 10%



Artikel-Nr.	Stärke	Breite	Länge	Farbe	ShoreA	Einlage	Merkmale
200.4001	1 mm	1,4 m	20 m	schwarz	65+/-5°	--	--
200.4002	2 mm	1,4 m	20 m	schwarz	65+/-5°	--	--
200.4003	3 mm	1,4 m	10 m	schwarz	65+/-5°	--	--
200.4004	4 mm	1,4 m	10 m	schwarz	65+/-5°	--	--
200.4005	5 mm	1,4 m	10 m	schwarz	65+/-5°	--	--
200.4006	6 mm	1,4 m	10 m	schwarz	65+/-5°	--	--
200.4008	8 mm	1,4 m	10 m	schwarz	65+/-5°	--	--
200.4010	10 mm	1,4 m	10 m	schwarz	65+/-5°	--	--
200.4012	12 mm	1,4 m	5 m	schwarz	65+/-5°	--	--
200.4015	15 mm	1,4 m	5 m	schwarz	65+/-5°	--	--
200.4020	20 mm	1,4 m	5 m	schwarz	65+/-5°	--	--

## Gummiplatte EPDM-Norm 70° - schwarz

EPDM-Dichtungsplatte in höherwertiger Ausführung, peroxidisch vernetzt, vielseitig verwendbar, Ausführung in mittlerer Shorehärte

**Oberfläche:** beidseitig glatt

**Einsatzbereich:**

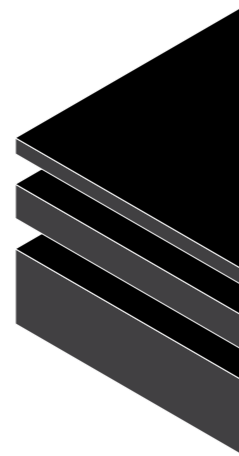
Halbzeug, u.a. zum Fertigen von Dichtungen auch für den Außenbereich. Gut bis sehr gut witterungs- und alterungsbeständig, uv-fest und ozonbeständig, widerstandsfähig gegen zahlreiche Säuren, Laugen und Lösungsmittel wie Alkohol und Ketone.

U.a. nicht geeignet für den Kontakt mit mineralischen Ölen und Fetten.

**Material:**

EPDM 70+/-5°ShoreA, schwarz, ohne Einlage, andere Stärken und Breiten auf Anfrage.

**Toleranzen:** nach DIN 7715 Teil 5 P2, ab 6 mm DIN ISO 3302 ST2



Artikel-Nr.	Stärke	Breite	Länge	Farbe	ShoreA	Einlage	Merkmale
201.4001	1 mm	1,4 m	20 m	schwarz	70+/-5°	--	höherwertige Qualität
201.4002	2 mm	1,4 m	20 m	schwarz	70+/-5°	--	höherwertige Qualität
201.4003	3 mm	1,4 m	10 m	schwarz	70+/-5°	--	höherwertige Qualität
201.4004	4 mm	1,4 m	10 m	schwarz	70+/-5°	--	höherwertige Qualität
201.4005	5 mm	1,4 m	10 m	schwarz	70+/-5°	--	höherwertige Qualität
201.4006	6 mm	1,4 m	10 m	schwarz	70+/-5°	--	höherwertige Qualität
201.4008	8 mm	1,4 m	5 m	schwarz	70+/-5°	--	höherwertige Qualität
201.4010	10 mm	1,4 m	5 m	schwarz	70+/-5°	--	höherwertige Qualität

## Gummiplatte EPDM-Hitze 70° - schwarz

EPDM-Dichtungsplatte in hochwertiger, hitzebeständiger und trinkwassertauglicher Ausführung, peroxidisch vernetzt, vielseitig verwendbar, Ausführung in mittlerer Shorehärte

**Oberfläche:** beidseitig glatt

**Einsatzbereich:**

Halbzeug, u.a. zum Fertigen von Dichtungen auch für den Außenbereich. Gut bis sehr gut witterungs- und alterungsbeständig, uv-fest und ozonbeständig, widerstandsfähig gegen zahlreiche Säuren, Laugen und Lösungsmittel wie Alkohol und Ketone, hitzebeständig bis +120°C, zugelassen für Trinkwasser (KTW D1 + D2),

U.a. nicht geeignet für den Kontakt mit mineralischen Ölen und Fetten.

**Material:**

EPDM 70+/-5°ShoreA, schwarz, ohne Einlage, andere Stärken und Breiten auf Anfrage.

**Toleranzen:** nach DIN 7715 Teil 5 P2, ab 6 mm DIN ISO 3302 ST2



Artikel-Nr.	Stärke	Breite	Länge	Farbe	ShoreA	Einlage	Merkmale
202.4001	1 mm	1,4 m	20 m	schwarz	70+/-5°	--	hitzebeständige Qualität
202.4002	2 mm	1,4 m	20 m	schwarz	70+/-5°	--	hitzebeständige Qualität
202.4003	3 mm	1,4 m	10 m	schwarz	70+/-5°	--	hitzebeständige Qualität
202.4004	4 mm	1,4 m	10 m	schwarz	70+/-5°	--	hitzebeständige Qualität
202.4005	5 mm	1,4 m	10 m	schwarz	70+/-5°	--	hitzebeständige Qualität
202.4006	6 mm	1,4 m	10 m	schwarz	70+/-5°	--	hitzebeständige Qualität
202.4008	8 mm	1,4 m	5 m	schwarz	70+/-5°	--	hitzebeständige Qualität
202.4010	10 mm	1,4 m	5 m	schwarz	70+/-5°	--	hitzebeständige Qualität

## Gummiplatte EPDM/SBR 50° - schwarz

EPDM/SBR-Dichtungsplatte in Standardqualität für den allgemeinen technischen Einsatz, Ausführung in niedriger Shorehärte

**Oberfläche:** beidseitig glatt

**Einsatzbereich:**

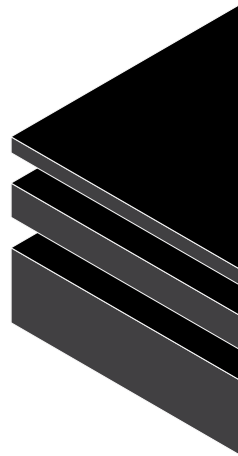
Halbzeug, u.a. zum Fertigen von Dichtungen auch für den Außenbereich. Widerstandsfähig gegen Witterung und Alterung, gegen UV-Licht und Ozon, widerstandsfähig gegen zahlreiche verdünnte Säuren, schwache Laugen und schwache Lösungsmittel wie Alkohol und Ketone.

U.a. nicht geeignet für den Kontakt mit mineralischen Ölen und Fetten.

**Material:**

EPDM/SBR 50+/-5°ShoreA, schwarz, ohne Einlage, andere Stärken und Breiten auf Anfrage.

**Toleranzen:** nach DIN 7715 Teil 5 P3, ab 10 mm +/- 10%



Artikel-Nr.	Stärke	Breite	Länge	Farbe	ShoreA	Einlage	Merkmale
203.4001	1 mm	1,4 m	20 m	schwarz	50+/-5°	--	--
203.4002	2 mm	1,4 m	20 m	schwarz	50+/-5°	--	--
203.4003	3 mm	1,4 m	10 m	schwarz	50+/-5°	--	--
203.4004	4 mm	1,4 m	10 m	schwarz	50+/-5°	--	--
203.4005	5 mm	1,4 m	10 m	schwarz	50+/-5°	--	--
203.4006	6 mm	1,4 m	10 m	schwarz	50+/-5°	--	--
203.4008	8 mm	1,4 m	10 m	schwarz	50+/-5°	--	--
203.4010	10 mm	1,4 m	10 m	schwarz	50+/-5°	--	--
203.4012	12 mm	1,4 m	5 m	schwarz	50+/-5°	--	--
203.4015	15 mm	1,4 m	5 m	schwarz	50+/-5°	--	--
203.4020	20 mm	1,4 m	5 m	schwarz	50+/-5°	--	--

## Gummiplatte CR/SBR 65° - schwarz

CR/SBR-Dichtungsplatte in Standardqualität für den allgemeinen technischen Einsatz bei geringer mechanischer Belastung, Ausführung in mittlerer Shorehärte

**Oberfläche:** beidseitig glatt

**Einsatzbereich:**

Halbzeug, u.a. zum Fertigen von Dichtungen, relativ universell einsetzbar. Durchschnittlich witterungs- und alterungsbeständig, widerstandsfähig gegen UV-Licht und Ozon, gegen zahlreiche verdünnte Säuren und schwache Laugen.

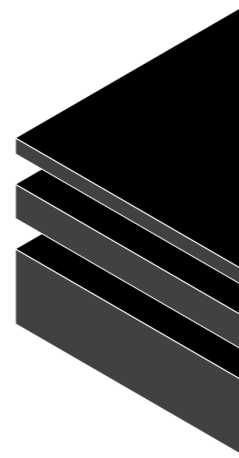
Bedingt geeignet für den Kontakt mit leichten Ölen und Fetten.

**Material:**

CR/SBR 65+/-5°ShoreA, schwarz, ohne Einlage

Andere Stärken und Breiten auf Anfrage.

**Toleranzen:** nach DIN 7715 Teil 5 P3, ab 10 mm +/- 10%



Artikel-Nr.	Stärke	Breite	Länge	Farbe	ShoreA	Einlage	Merkmale
210.4001	1 mm	1,4 m	20 m	schwarz	65+/-5°	--	universell einsetzbar
210.4002	2 mm	1,4 m	20 m	schwarz	65+/-5°	--	universell einsetzbar
210.4003	3 mm	1,4 m	10 m	schwarz	65+/-5°	--	universell einsetzbar
210.4004	4 mm	1,4 m	10 m	schwarz	65+/-5°	--	universell einsetzbar
210.4005	5 mm	1,4 m	10 m	schwarz	65+/-5°	--	universell einsetzbar
210.4006	6 mm	1,4 m	10 m	schwarz	65+/-5°	--	universell einsetzbar
210.4008	8 mm	1,4 m	10 m	schwarz	65+/-5°	--	universell einsetzbar
210.4010	10 mm	1,4 m	10 m	schwarz	65+/-5°	--	universell einsetzbar
210.4012	12 mm	1,4 m	5 m	schwarz	65+/-5°	--	universell einsetzbar
210.4015	15 mm	1,4 m	5 m	schwarz	65+/-5°	--	universell einsetzbar
210.4020	20 mm	1,4 m	5 m	schwarz	65+/-5°	--	universell einsetzbar

## Gummiplatte CR/SBR 50° - schwarz

CR/SBR-Dichtungsplatte in Standardqualität für den allgemeinen technischen Einsatz bei geringer mechanischer Belastung, Ausführung in niedriger Shorehärte

**Oberfläche:** beidseitig glatt

**Einsatzbereich:**

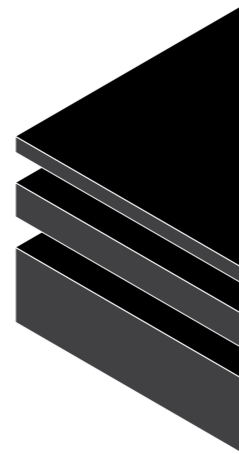
Halbzeug, u.a. zum Fertigen von Dichtungen, relativ universell einsetzbar. Durchschnittlich witterungs- und alterungsbeständig, widerstandsfähig gegen UV-Licht und Ozon, gegen zahlreiche verdünnte Säuren und schwache Laugen.

Bedingt geeignet für den Kontakt mit leichten Ölen und Fetten.

**Material:**

CR/SBR 50+/-5°ShoreA, schwarz, ohne Einlage, andere Stärken und Breiten auf Anfrage.

**Toleranzen:** nach DIN 7715 Teil 5 P3, ab 10 mm +/- 10%



Artikel-Nr.	Stärke	Breite	Länge	Farbe	ShoreA	Einlage	Merkmale
211.4001	1 mm	1,4 m	20 m	schwarz	50+/-5°	--	--
211.4002	2 mm	1,4 m	20 m	schwarz	50+/-5°	--	--
211.4003	3 mm	1,4 m	10 m	schwarz	50+/-5°	--	--
211.4004	4 mm	1,4 m	10 m	schwarz	50+/-5°	--	--
211.4005	5 mm	1,4 m	10 m	schwarz	50+/-5°	--	--
211.4006	6 mm	1,4 m	10 m	schwarz	50+/-5°	--	--
211.4008	8 mm	1,4 m	10 m	schwarz	50+/-5°	--	--
211.4010	10 mm	1,4 m	10 m	schwarz	50+/-5°	--	--

## Gummiplatte NBR/SBR 65° - schwarz

NBR/SBR-Dichtungsplatte in ölwidstandsfähiger Qualität für den allgemeinen technischen Einsatz, Ausführung in mittlerer Shorehärte.

**Oberfläche:** beidseitig glatt

**Einsatzbereich:**

Halbzeug, u.a. zum Fertigen von Dichtungen, in ölhaltiger Umgebung einsetzbar. Widerstandsfähig gegen zahlreiche Öle und Fette. Bedingt beständig gegen diverse verdünnte Säuren und schwache Laugen.

Nicht witterungsbeständig, nicht beständig gegen UV-Licht und Ozon.

**Material:**

NBR/SBR 65+/-5°ShoreA, schwarz, ohne Einlage, andere Stärken und Breiten auf Anfrage.

**Toleranzen:** nach DIN 7715 Teil 5 P3, ab 10 mm +/- 10%



Artikel-Nr.	Stärke	Breite	Länge	Farbe	ShoreA	Einlage	Merkmale
220.4001	1 mm	1,4 m	20 m	schwarz	65+/-5°	--	ölwiderstandsfähig
220.4002	2 mm	1,4 m	20 m	schwarz	65+/-5°	--	ölwiderstandsfähig
220.4003	3 mm	1,4 m	10 m	schwarz	65+/-5°	--	ölwiderstandsfähig
220.4004	4 mm	1,4 m	10 m	schwarz	65+/-5°	--	ölwiderstandsfähig
220.4005	5 mm	1,4 m	10 m	schwarz	65+/-5°	--	ölwiderstandsfähig
220.4006	6 mm	1,4 m	10 m	schwarz	65+/-5°	--	ölwiderstandsfähig
220.4008	8 mm	1,4 m	10 m	schwarz	65+/-5°	--	ölwiderstandsfähig
220.4010	10 mm	1,4 m	10 m	schwarz	65+/-5°	--	ölwiderstandsfähig
220.4012	12 mm	1,4 m	5 m	schwarz	65+/-5°	--	ölwiderstandsfähig
220.4015	15 mm	1,4 m	5 m	schwarz	65+/-5°	--	ölwiderstandsfähig
220.4020	20 mm	1,4 m	5 m	schwarz	65+/-5°	--	ölwiderstandsfähig

## Gummiplatte NBR-Norm 60° - schwarz

NBR-Dichtungsplatte in hochwertiger ölbeständiger Qualität für den allgemeinen technischen Einsatz, Ausführung in mittlerer Shorehärte.

**Oberfläche:** beidseitig glatt

**Einsatzbereich:**

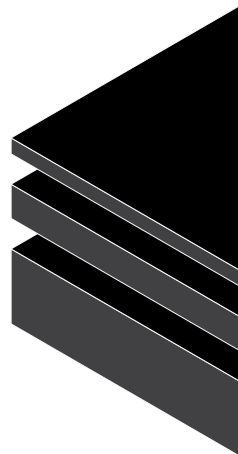
Halbzeug, u.a. zum Fertigen von Dichtungen, in ölhaltiger Umgebung einsetzbar. Gut bis sehr gut beständig gegen zahlreiche Öle, Benzine und Fette. Widerstandsfähig gegen zahlreiche verdünnte Säuren und schwache Laugen.

Nicht witterungsbeständig, nicht beständig gegen UV-Licht und Ozon.

**Material:**

NBR 60+/-5°ShoreA, schwarz, ohne Einlage, andere Stärken und Breiten auf Anfrage.

**Toleranzen:** nach DIN 7715 Teil 5 P2, ab 6 mm DIN ISO 3302 ST2



Artikel-Nr.	Stärke	Breite	Länge	Farbe	ShoreA	Einlage	Merkmale
221.4001	1 mm	1,4 m	20 m	schwarz	60+/-5°	--	ölbeständige Qualität
221.4002	2 mm	1,4 m	20 m	schwarz	60+/-5°	--	ölbeständige Qualität
221.4003	3 mm	1,4 m	10 m	schwarz	60+/-5°	--	ölbeständige Qualität
221.4004	4 mm	1,4 m	10 m	schwarz	60+/-5°	--	ölbeständige Qualität
221.4005	5 mm	1,4 m	10 m	schwarz	60+/-5°	--	ölbeständige Qualität
221.4006	6 mm	1,4 m	10 m	schwarz	60+/-5°	--	ölbeständige Qualität

### Gummiplatte NBR/SBR-L 60° - hell - lebensmitteleauglich

NBR/SBR-Dichtungsplatte in lebensmitteleuglicher Qualität für den allgemeinen technischen Einsatz, Ausführung in mittlerer Shorehärte.

**Oberfläche:** beidseitig glatt

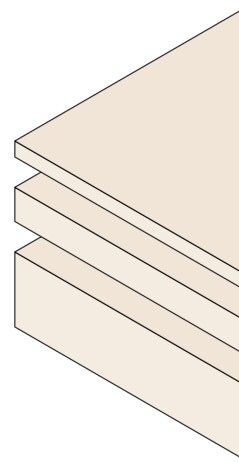
**Einsatzbereich:**

Halbzeug, u.a. zum Fertigen von Dichtungen, die in Kontakt mit Lebensmitteln kommen. Physiologisch unbedenklich, widerstandsfähig gegen zahlreiche tierische und pflanzliche Öle und Fette. Bedingt beständig gegen diverse verdünnte Säuren und schwache Laugen. Nicht witterungsbeständig, nicht beständig gegen UV-Licht und Ozon,

**Material:**

NBR/SBR 60+/-5°ShoreA, hell, ohne Einlage, andere Stärken und Breiten auf Anfrage.

**Toleranzen:** nach DIN 7715 Teil 5 P3, ab 10 mm +/- 10 %



Artikel-Nr.	Stärke	Breite	Länge	Farbe	ShoreA	Einlage	Merkmale
222.4001	1 mm	1,4 m	20 m	cremeweiß	60+/-5°	--	physiologisch unbedenklich
222.4002	2 mm	1,4 m	20 m	cremeweiß	60+/-5°	--	physiologisch unbedenklich
222.4003	3 mm	1,4 m	10 m	cremeweiß	60+/-5°	--	physiologisch unbedenklich
222.4004	4 mm	1,4 m	10 m	cremeweiß	60+/-5°	--	physiologisch unbedenklich
222.4005	5 mm	1,4 m	10 m	cremeweiß	60+/-5°	--	physiologisch unbedenklich
222.4006	6 mm	1,4 m	10 m	cremeweiß	60+/-5°	--	physiologisch unbedenklich
222.4008	8 mm	1,4 m	10 m	cremeweiß	60+/-5°	--	physiologisch unbedenklich
222.4010	10 mm	1,4 m	10 m	cremeweiß	60+/-5°	--	physiologisch unbedenklich

### Gummiplatte NR/SBR 70° - 1200 mm - ohne Einlage

NR/SBR-Dichtungsplatte in Standardqualität für den allgemeinen technischen Einsatz, Ausführung in mittlerer Shorehärte

**Oberfläche:** beidseitig glatt

**Einsatzbereich:**

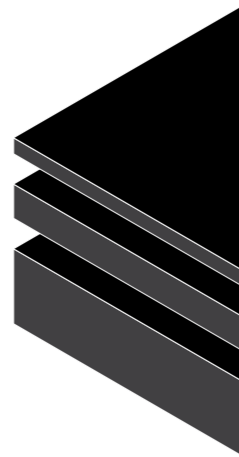
Halbzeug, u.a. zum Fertigen von Dichtungen für den Innenbereich. Qualität mit durchschnittlichen mechanischen Eigenschaften. Nicht witterungs- und alterungsbeständig, nicht uv-fest und nicht ozonbeständig, nicht widerstandsfähig gegen Säuren, Laugen und Lösungsmittel. Nicht geeignet für den Kontakt mit Ölen und Fetten.

**Material:**

NR/SBR 70+/-5°ShoreA, schwarz, ohne Einlage.

In Breiten von 1200mm, andere Stärken und Breiten auf Anfrage.

**Toleranzen:** nach DIN 7715 Teil 5 P3, ab 10 mm +/- 10 %



Artikel-Nr.	Stärke	Breite	Länge	Farbe	ShoreA	Einlage	Merkmale
230.2001	1 mm	1,2 m	10 m	schwarz	70+/-5°	--	auch in 1400 mm Breite
230.2002	2 mm	1,2 m	10 m	schwarz	70+/-5°	--	auch in 1400 mm Breite
230.2003	3 mm	1,2 m	10 m	schwarz	70+/-5°	--	auch in 1400 mm Breite
230.2004	4 mm	1,2 m	10 m	schwarz	70+/-5°	--	auch in 1400 mm Breite
230.2005	5 mm	1,2 m	10 m	schwarz	70+/-5°	--	auch in 1400 mm Breite
230.2006	6 mm	1,2 m	10 m	schwarz	70+/-5°	--	auch in 1400 mm Breite
230.2008	8 mm	1,2 m	10 m	schwarz	70+/-5°	--	auch in 1400 mm Breite
230.2010	10 mm	1,2 m	10 m	schwarz	70+/-5°	--	auch in 1400 mm Breite
230.2012	12 mm	1,2 m	5 m	schwarz	70+/-5°	--	auch in 1400 mm Breite
230.2015	15 mm	1,2 m	5 m	schwarz	70+/-5°	--	auch in 1400 mm Breite
230.2020	20 mm	1,2 m	5 m	schwarz	70+/-5°	--	auch in 1400 mm Breite

### Gummiplatte NR/SBR 70° - 1200 mm - 1 Einlage

NR/SBR-Dichtungsplatte in Standardqualität für den allgemeinen technischen Einsatz, Ausführung in mittlerer Shorehärte und mit Gewebeeinlage.

**Oberfläche:** beidseitig glatt

**Einsatzbereich:**

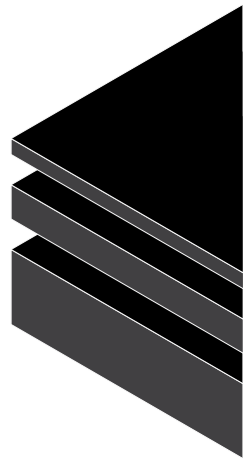
Halbzeug, u.a. zum Fertigen von Dichtungen für den Innenbereich. Qualität mit durchschnittlichen mechanischen Eigenschaften. Nicht witterungs- und alterungsbeständig, nicht uv-fest und nicht ozonbeständig, nicht widerstandsfähig gegen Säuren, Laugen und Lösungsmittel. Nicht geeignet für den Kontakt mit Ölen und Fetten.

**Material:**

NR/SBR 70+/-5°ShoreA, schwarz, mit 1 Einlage.

In Breiten von 1200mm. Andere Stärken und Breiten auf Anfrage.

**Toleranzen:** nach DIN 7715 Teil 5 P3, ab 10 mm +/- 10%



Artikel-Nr.	Stärke	Breite	Länge	Farbe	ShoreA	Einlage	Merkmale
230.2102	2 mm	1,2 m	10 m	schwarz	70+/-5°	1	auch in 1400 mm Breite
230.2103	3 mm	1,2 m	10 m	schwarz	70+/-5°	1	auch in 1400 mm Breite
230.2104	4 mm	1,2 m	10 m	schwarz	70+/-5°	1	auch in 1400 mm Breite
230.2105	5 mm	1,2 m	10 m	schwarz	70+/-5°	1	auch in 1400 mm Breite
230.2106	6 mm	1,2 m	10 m	schwarz	70+/-5°	1	auch in 1400 mm Breite
230.2108	8 mm	1,2 m	10 m	schwarz	70+/-5°	1	auch in 1400 mm Breite
230.2110	10 mm	1,2 m	10 m	schwarz	70+/-5°	1	auch in 1400 mm Breite

### Gummiplatte NR/SBR 70° - 1200 mm - 2 Einlagen

NR/SBR-Dichtungsplatte in Standardqualität für den allgemeinen technischen Einsatz, Ausführung in mittlerer Shorehärte und mit doppelter Gewebeeinlage.

**Oberfläche:** beidseitig glatt

**Einsatzbereich:**

Halbzeug, u.a. zum Fertigen von Dichtungen für den Innenbereich. Qualität mit durchschnittlichen mechanischen Eigenschaften. Nicht witterungs- und alterungsbeständig, nicht uv-fest und nicht ozonbeständig, nicht widerstandsfähig gegen Säuren, Laugen und Lösungsmittel. Nicht geeignet für den Kontakt mit Ölen und Fetten.

**Material:**

NR/SBR 70+/-5°ShoreA, schwarz, mit 2 Einlagen.

In Breiten von 1200mm. Andere Stärken und Breiten auf Anfrage.

**Toleranzen:** nach DIN 7715 Teil 5 P3, ab 10 mm +/- 10%



Artikel-Nr.	Stärke	Breite	Länge	Farbe	ShoreA	Einlage	Merkmale
230.2203	3 mm	1,2 m	10 m	schwarz	70+/-5°	2	auch in 1400 mm Breite
230.2204	4 mm	1,2 m	10 m	schwarz	70+/-5°	2	auch in 1400 mm Breite
230.2205	5 mm	1,2 m	10 m	schwarz	70+/-5°	2	auch in 1400 mm Breite
230.2206	6 mm	1,2 m	10 m	schwarz	70+/-5°	2	auch in 1400 mm Breite
230.2208	8 mm	1,2 m	10 m	schwarz	70+/-5°	2	auch in 1400 mm Breite
230.2210	10 mm	1,2 m	10 m	schwarz	70+/-5°	2	auch in 1400 mm Breite

## Gummiplatte NR/SBR-L 60° - hell - lebensmiteltauglich

NR/SBR-Dichtungsplatte in lebensmiteltauglicher Qualität für den allgemeinen technischen Einsatz, Ausführung in mittlerer Shorehärte

**Oberfläche:** beidseitig glatt

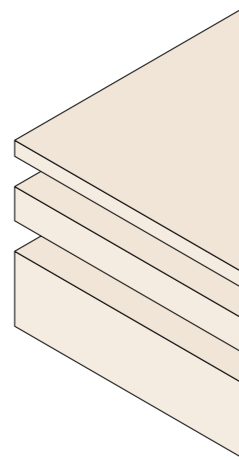
**Einsatzbereich:**

Halbzeug, u.a. zum Fertigen von lebensmiteltauglichen Dichtungen für den Innenbereich. Physiologisch unbedenklich. Qualität mit durchschnittlichen mechanischen Eigenschaften. Nicht witterungs- und alterungsbeständig, nicht uv-fest und ozonbeständig, nicht widerstandsfähig gegen Säuren, Laugen und Lösungsmittel. Nicht geeignet für den Kontakt mit Ölen und Fetten.

**Material:**

NR/SBR 60+/-5°ShoreA, hell, ohne Einlage. Andere Stärken und Breiten auf Anfrage.

**Toleranzen:** nach DIN 7715 Teil 5 P3, ab 10 mm +/- 10 %



Artikel-Nr.	Stärke	Breite	Länge	Farbe	ShoreA	Einlage	Merkmale
231.4001	1 mm	1,4 m	20 m	cremeweiß	60+/-5°	--	physiologisch unbedenklich
231.4002	2 mm	1,4 m	20 m	cremeweiß	60+/-5°	--	physiologisch unbedenklich
231.4003	3 mm	1,4 m	10 m	cremeweiß	60+/-5°	--	physiologisch unbedenklich
231.4004	4 mm	1,4 m	10 m	cremeweiß	60+/-5°	--	physiologisch unbedenklich
231.4005	5 mm	1,4 m	10 m	cremeweiß	60+/-5°	--	physiologisch unbedenklich
231.4006	6 mm	1,4 m	10 m	cremeweiß	60+/-5°	--	physiologisch unbedenklich
231.4008	8 mm	1,4 m	10 m	cremeweiß	60+/-5°	--	physiologisch unbedenklich
231.4010	10 mm	1,4 m	10 m	cremeweiß	60+/-5°	--	physiologisch unbedenklich

## Gummiplatte Para NR 40° - grau

Hochelastische Para-Dichtungsplatte für den allgemeinen technischen Einsatz, Ausführung in niedriger Shorehärte

**Oberfläche:** beidseitig glatt und talkumiert

**Einsatzbereich:**

Halbzeug, u.a. zum Fertigen von Dichtungen für den Innenbereich. Qualität mit sehr guten mechanischen Eigenschaften. Hochelastisch, mit sehr guten Rückprall- und Rückstellwerten, zugfest, abriebfest und kerbzäh. Widerstandsfähig gegen viele verdünnte Säuren und Laugen. Nicht witterungs- und alterungsbeständig, nicht uv-fest und ozonbeständig, nicht geeignet für den Kontakt mit Ölen und Fetten.

**Material:**

NR 40+/-5°ShoreA, grau, ohne Einlage. Andere Stärken und Breiten auf Anfrage.

**Toleranzen:** nach DIN 7715 Teil 5 P3, ab 10 mm +/- 10 %



Artikel-Nr.	Stärke	Breite	Länge	Farbe	ShoreA	Einlage	Merkmale
260.4001	1 mm	1,4 m	20 m	grau	40+/-5°	--	hochelastisch
260.4002	2 mm	1,4 m	20 m	grau	40+/-5°	--	hochelastisch
260.4003	3 mm	1,4 m	10 m	grau	40+/-5°	--	hochelastisch
260.4004	4 mm	1,4 m	10 m	grau	40+/-5°	--	hochelastisch
260.4005	5 mm	1,4 m	10 m	grau	40+/-5°	--	hochelastisch
260.4006	6 mm	1,4 m	10 m	grau	40+/-5°	--	hochelastisch
260.4008	8 mm	1,4 m	5 m	grau	40+/-5°	--	hochelastisch
260.4010	10 mm	1,4 m	5 m	grau	40+/-5°	--	hochelastisch

## Gummiplatte Verschleißschutz NR 35° - schwarz

Sehr hochwertige NR-Dichtungsplatte für den Einsatz bei starker mechanischer Beanspruchung, Ausführung in sehr niedriger Shorehärte

**Oberfläche:** einseitig glatt, einseitig leicht stoffgemustert

**Einsatzbereich:**

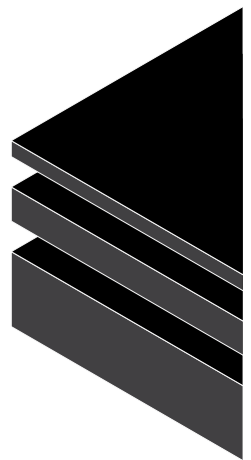
Halbzeug, u.a. zum Fertigen von Dichtungen für den Außen- und Innenbereich. Qualität mit sehr guten mechanischen Eigenschaften. Hochelastisch, mit sehr guten Rückprall- und Rückstellwerten, zugfest, hochabriebfest und kerbzäh. Witterungs- und alterungsbeständig, uv- und ozonbeständig. Nur sehr bedingt bzw. nicht geeignet für den Einsatz mit vielen Säuren und Laugen. Nicht geeignet für den Kontakt mit Ölen und Fetten.

**Material:**

NR 35+/-5°ShoreA, schwarz, ohne Einlage. Andere Stärken und Breiten auf Anfrage.

Ölbeständige Qualität auf Anfrage.

**Toleranzen:** nach DIN 7715 Teil 5 P3



Artikel-Nr.	Stärke	Breite	Länge	Farbe	ShoreA	Einlage	Merkmale
263.4002	2 mm	1,4 m	20 m	schwarz	35+/-5°	-	mechanisch sehr belastbar + uv-beständig
263.4003	3 mm	1,4 m	10 m	schwarz	35+/-5°	-	mechanisch sehr belastbar + uv-beständig
263.4004	4 mm	1,4 m	10 m	schwarz	35+/-5°	-	mechanisch sehr belastbar + uv-beständig
263.4005	5 mm	1,4 m	10 m	schwarz	35+/-5°	-	mechanisch sehr belastbar + uv-beständig
263.4006	6 mm	1,4 m	10 m	schwarz	35+/-5°	-	mechanisch sehr belastbar + uv-beständig

## Gummiplatte Verschleißschutz NR 35° - rot

Sehr hochwertige NR-Dichtungsplatte für den Einsatz bei starker mechanischer Beanspruchung, Ausführung in sehr niedriger Shorehärte

**Oberfläche:** einseitig glatt, einseitig leicht stoffgemustert

**Einsatzbereich:**

Halbzeug, u.a. zum Fertigen von Dichtungen für den Außen- und Innenbereich. Qualität mit sehr guten mechanischen Eigenschaften. Hochelastisch, mit sehr guten Rückprall- und Rückstellwerten, zugfest, hochabriebfest und kerbzäh. Witterungs- und alterungsbeständig, uv- und ozonbeständig. Nur sehr bedingt bzw. nicht geeignet für den Einsatz mit vielen Säuren und Laugen. Nicht geeignet für den Kontakt mit Ölen und Fetten.

**Material:**

NR 35+/-5°ShoreA, rot, ohne Einlage. Andere Stärken und Breiten auf Anfrage.

**Toleranzen:** nach DIN 7715 Teil 5 P3



Artikel-Nr.	Stärke	Breite	Länge	Farbe	ShoreA	Einlage	Merkmale
262.4001	1,6 mm	1,4 m	20 m	rot	35+/-5°	--	abriebfest + uv-beständig
262.4002	2 mm	1,4 m	20 m	rot	35+/-5°	--	abriebfest + uv-beständig
262.4003	3 mm	1,4 m	10 m	rot	35+/-5°	--	abriebfest + uv-beständig
262.4004	4 mm	1,4 m	10 m	rot	35+/-5°	--	abriebfest + uv-beständig
262.4005	5 mm	1,4 m	10 m	rot	35+/-5°	--	abriebfest + uv-beständig
262.4006	6 mm	1,4 m	10 m	rot	35+/-5°	--	abriebfest + uv-beständig
262.4008	8 mm	1,4 m	10 m	rot	35+/-5°	--	abriebfest + uv-beständig
262.4010	10 mm	1,4 m	10 m	rot	35+/-5°	--	abriebfest + uv-beständig

## Gummiplatte Verschleißschutz NR/SBR 60° - schwarz

Hochwertige NR/SBR-Dichtungsplatte in Verschleißschutzqualität. Für den Einsatz bei starker mechanischer Belastung, Ausführung in mittlerer Shorehärte.

**Oberfläche:** beidseitig glatt

**Einsatzbereich:**

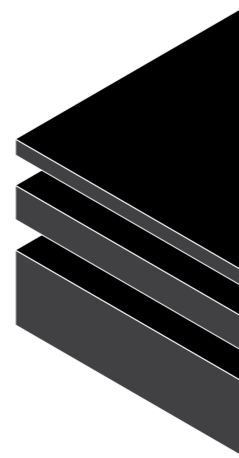
Halbzeug, u.a. zum Einsatz in Sandstrahlkabinen. Vielseitig einsetzbar. Mechanisch stark belastbar, biegeelastisch, sehr abriebfest, einreißfest und kerbzäh.

Nicht witterungs- und alterungsbeständig, nicht uv-fest und ozonbeständig, Nicht geeignet für den Kontakt mit Ölen und Fetten. Nur sehr bedingt oder nicht beständig gegen viele Säuren und Laugen.

**Material:**

NR/SBR 60+/-5°ShoreA, schwarz, ohne Einlage. Andere Stärken und Breiten auf Anfrage.

**Toleranzen:** nach DIN 7715 Teil 5 P2, ab 6 mm DIN ISO 3302 ST2



Artikel-Nr.	Stärke	Breite	Länge	Farbe	ShoreA	Einlage	Merkmale
261.4002	2 mm	1,4 m	20 m	schwarz	60+/-5°	--	abriebfest
261.4003	3 mm	1,4 m	10 m	schwarz	60+/-5°	--	abriebfest
261.4004	4 mm	1,4 m	10 m	schwarz	60+/-5°	--	abriebfest
261.4005	5 mm	1,4 m	10 m	schwarz	60+/-5°	--	abriebfest
261.4006	6 mm	1,4 m	10 m	schwarz	60+/-5°	-	für Sandstrahlkabinen
261.4008	8 mm	1,4 m	10 m	schwarz	60+/-5°	-	für Sandstrahlkabinen
261.4010	10 mm	1,4 m	10 m	schwarz	60+/-5°	-	für Sandstrahlkabinen
261.4103	3 mm	1,4 m	10 m	schwarz	60+/-5°	1	1 EP-Einlage
261.4106	6 mm	1,4 m	10 m	schwarz	60+/-5°	1	1 EP-Einlage
							für Sandstrahlkabinen

## Silikonplatte 60° - transluzent

Hochwertige Silikon-Dichtungsplatte, vielseitig verwendbar auch in medizintechnischen und lebensmitteltechnischen Bereichen, Ausführung in mittlerer Shorehärte.

**Oberfläche:** beidseitig glatt und talkumiert

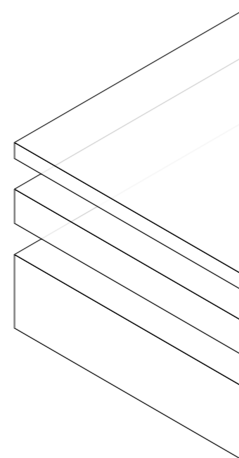
**Einsatzbereich:**

Halbzeug, u.a. zum Fertigen von Dichtungen z. B. für den Außenbereich, in lebensmitteltechnischen und medizintechnischen Bereichen. Physiologisch unbedenklich, geschmacks- und geruchsneutral. Gut bis sehr gut witterungs- und alterungsbeständig, uv-fest und ozonbeständig, widerstandsfähig gegen viele leichte Säuren und Laugen. Gute Hitze- und Kältebeständigkeit. U.a. nicht geeignet für den Kontakt mit mineralischen Ölen und Fetten.

**Material:**

Silikon 60+/-5°ShoreA, transluzent, ohne Einlage. Andere Stärken und Breiten auf Anfrage.

**Toleranzen:** nach DIN ISO 3302 ST 2



Artikel-Nr.	Stärke	Breite	Länge	Farbe	ShoreA	Einlage	Merkmale
240.2001	1 mm	1,2 m	10 m	transluzent	60+/-5°	--	FDA-konform
240.2051	1,5 mm	1,2 m	10 m	transluzent	60+/-5°	--	FDA-konform
240.2002	2 mm	1,2 m	10 m	transluzent	60+/-5°	--	FDA-konform
240.2003	3 mm	1,2 m	10 m	transluzent	60+/-5°	--	FDA-konform
240.2004	4 mm	1,2 m	10 m	transluzent	60+/-5°	--	FDA-konform
240.2005	5 mm	1,2 m	10 m	transluzent	60+/-5°	--	FDA-konform
240.2006	6 mm	1,2 m	10 m	transluzent	60+/-5°	--	FDA-konform
240.2008	8 mm	1,2 m	5 m	transluzent	60+/-5°	--	FDA-konform
240.2010	10 mm	1,2 m	5 m	transluzent	60+/-5°	-	FDA-konform

## Silikonplatte 40° - transluzent

Hochwertige Silikon-Dichtungsplatte, vielseitig verwendbar auch in medizintechnischen und lebensmitteltechnischen Bereichen, Ausführung in niedriger Shorehärte

**Oberfläche:** beidseitig glatt und talkumiert

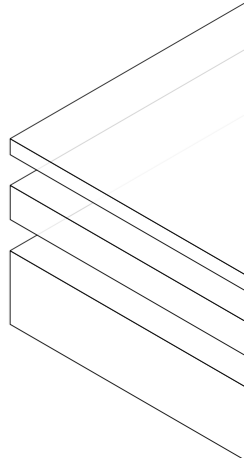
**Einsatzbereich:**

Halbzeug, u.a. zum Fertigen von Dichtungen z. B. für den Außenbereich, in lebensmitteltechnischen und medizintechnischen Bereichen. Physiologisch unbedenklich, geschmacks- und geruchsneutral. Gut bis sehr gut witterungs- und alterungsbeständig, uv-fest und ozonbeständig, widerstandsfähig gegen viele leichte Säuren und Laugen. Gute Hitze- und Kältebeständigkeit. U.a. nicht geeignet für den Kontakt mit mineralischen Ölen und Fetten.

**Material:**

Silikon 40+/-5°ShoreA, transluzent, ohne Einlage. Andere Stärken und Breiten auf Anfrage.

**Toleranzen:** nach DIN ISO 3302 ST2



Artikel-Nr.	Stärke	Breite	Länge	Farbe	ShoreA	Einlage	Merkmale
241.2001	1 mm	1,2 m	10 m	transluzent	40+/-5°	--	FDA-konform
241.2002	2 mm	1,2 m	10 m	transluzent	40+/-5°	--	FDA-konform
241.2003	3 mm	1,2 m	10 m	transluzent	40+/-5°	--	FDA-konform
241.2004	4 mm	1,2 m	10 m	transluzent	40+/-5°	--	FDA-konform
241.2005	5 mm	1,2 m	10 m	transluzent	40+/-5°	--	FDA-konform

## Silikonplatte 60° - rotbraun

Hochwertige Silikon-Dichtungsplatte, vielseitig verwendbar, hitze- und kältestabil, Ausführung in mittlerer Shorehärte

**Oberfläche:** beidseitig glatt und talkumiert

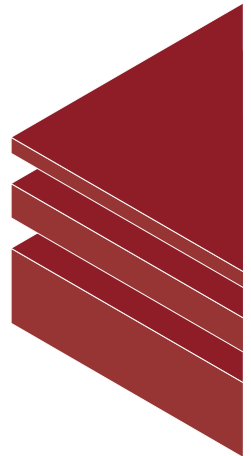
**Einsatzbereich:**

Halbzeug, u.a. zum Fertigen von Dichtungen z. B. für den Außenbereich und im lebensmitteltechnischen Bereich. Physiologisch unbedenklich, geschmacks- und geruchsneutral. Gut bis sehr gut witterungs- und alterungsbeständig, uv-fest und ozonbeständig, Sehr gute Hitze- und Kältebeständigkeit. Nur sehr bedingt oder nicht beständig gegen Säuren und Laugen. U.a. nicht geeignet für den Kontakt mit mineralischen Ölen und Fetten.

**Material:**

Silikon 60+/-5°ShoreA, rotbraun, ohne Einlage. Andere Stärken und Breiten auf Anfrage.

**Toleranzen:** nach DIN ISO 3302 ST2



Artikel-Nr.	Stärke	Breite	Länge	Farbe	ShoreA	Einlage	Merkmale
242.2001	1 mm	1,2 m	10 m	rotbraun	60+/-5°	--	FDA-konform
242.2051	1,5 mm	1,2 m	10 m	rotbraun	60+/-5°	--	FDA-konform
242.2002	2 mm	1,2 m	10 m	rotbraun	60+/-5°	--	FDA-konform
242.2003	3 mm	1,2 m	10 m	rotbraun	60+/-5°	--	FDA-konform
242.2004	4 mm	1,2 m	10 m	rotbraun	60+/-5°	--	FDA-konform
242.2005	5 mm	1,2 m	10 m	rotbraun	60+/-5°	--	FDA-konform
242.2006	6 mm	1,2 m	10 m	rotbraun	60+/-5°	--	FDA-konform
242.2008	8 mm	1,2 m	5 m	rotbraun	60+/-5°	--	FDA-konform
242.2010	10 mm	1,2 m	5 m	rotbraun	60+/-5°	--	FDA-konform

## Gummiplatte FKM 75° - schwarz

Hochwertige FKM-Dichtungsplatte, sehr leistungsstark gegenüber sehr vielen Medien, universell einsetzbar.

**Oberfläche:** beidseitig glatt

**Einsatzbereich:**

Halbzeug, u.a. zum Fertigen von Dichtungen für sehr hohe Anforderungen. Sehr gut witterungs- und alterungsbeständig, uv-fest und ozonbeständig, sehr gut beständig gegen viele Säuren, Laugen, und gegenüber anderen aggressiven Medien. Sehr hitzestabil und sehr gute Beständigkeit gegen Öle und Fette.

**Material:**

FKM 75+/-5°ShoreA, schwarz, ohne Einlage

Andere Stärken und Breiten auf Anfrage.

**Toleranzen:** nach DIN 7715 Teil 5 P3



Artikel-Nr.	Stärke	Breite	Länge	Farbe	ShoreA	Einlage	Merkmale
250.2001	1 mm	1,2 m	10 m	schwarz	75+/-5°	--	Qualität Viton
250.2002	2 mm	1,2 m	10 m	schwarz	75+/-5°	--	Qualität Viton
250.2003	3 mm	1,2 m	10 m	schwarz	75+/-5°	--	Qualität Viton
250.2004	4 mm	1,2 m	10 m	schwarz	75+/-5°	--	Qualität Viton
250.2005	5 mm	1,2 m	10 m	schwarz	75+/-5°	--	Qualität Viton

## Transportband

Hochbelastbarer, hochabriebfester und wetterfester Gummi-Elevatorgurt. Für den Einsatz bei sehr starker mechanischer Beanspruchung auch im Außenbereich, Ausführung in mittlerer Shorehärte.

**Oberfläche:** beidseitig glatt, mit 3 Einlagen

**Einsatzbereich:**

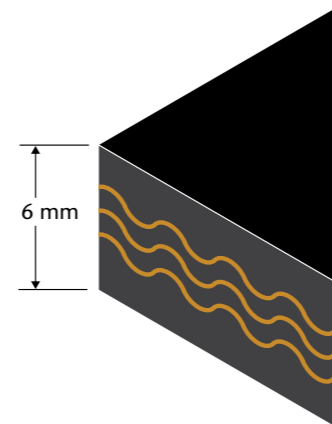
Halbzeug, vielseitig einsetzbar. Mechanisch sehr stark belastbar und hoch abriebfest nach DIN 22102, durch die 3 EP-Einlagen zudem äußerst kerbzäh und weiterreißfest. Witterungsbeständig, uv- und ozonbeständig und für den Einsatz im Freien bei Umgebungstemperaturen von -40°C bis +60°C geeignet. Nicht oder nur sehr bedingt widerstandsfähig gegen Öle, Fette sowie viele Säuren und Laugen.

**Material:**

NR/SBR 60+/-5°ShoreA, schwarz, 3 Einlagen EP125, geschnittene Kanten.

Andere Stärken und Breiten auf Anfrage.

**Toleranzen:** nach DIN 7715 Teil 5 P3



Artikel-Nr.	Stärke	Breite	Länge	Farbe	ShoreA	Einlage	Merkmale
264.6306	6mm	1,6 m	200 m	schwarz	60+/-5°	3	mechanisch stark belastbar Längen nach Absprache

## Polyurethanplatte PUR-D44 - braun (in 3 Shorehärten lieferbar)

Polyurethan-Dichtungsplatte mit sehr hoher Verschleißfestigkeit.

**Oberfläche:** beidseitig glatt

**Einsatzbereich:**

Halbzeug, u.a. zum Fertigen von Dichtungen mit hoher mechanischer Beanspruchung.

Mechanisch sehr belastbar, sehr verschleiß- und abriebfest und dennoch elastisch.

Gut beständig gegen zahlreiche Öle und Fette. Bedingt witterungs- und alterungsbeständig, nicht widerstandsfähig gegen Säuren, Laugen und Lösungsmittel.

**Material:**

- PUR-D44 70+/-5°ShoreA, braun, ohne Einlage

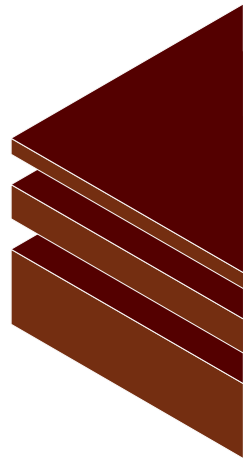
- PUR-D44 80+/-5°ShoreA, braun, ohne Einlage

- PUR-D44 90+/-5°ShoreA, braun, ohne Einlage

Die Farbe kann im Einzelfall oder projektbezogen abweichen!

Aus Blöcken zu Tafeln gespalten. Andere Stärken, Breiten und Farben auf Anfrage.

**Toleranzen:** nach DIN ISO 3302 - 1 M4



### Shorehärte 70°

Artikel-Nr.	Stärke	Breite	Länge	Farbe	ShoreA	Merkmale
270.2001	1 mm	1 m	2 m	braun	70+/-5°	sehr abriebfest
270.2002	2 mm	1 m	2 m	braun	70+/-5°	sehr abriebfest
270.2003	3 mm	1 m	2 m	braun	70+/-5°	sehr abriebfest
270.2004	4 mm	1 m	2 m	braun	70+/-5°	sehr abriebfest
270.2005	5 mm	1 m	2 m	braun	70+/-5°	sehr abriebfest
270.2006	6 mm	1 m	2 m	braun	70+/-5°	sehr abriebfest
270.2008	8 mm	1 m	2 m	braun	70+/-5°	sehr abriebfest
270.2010	10 mm	1 m	2 m	braun	70+/-5°	sehr abriebfest

### Shorehärte 80°

Artikel-Nr.	Stärke	Breite	Länge	Farbe	ShoreA	Merkmale
271.2001	1 mm	1 m	2 m	braun	80+/-5°	sehr abriebfest
271.2002	2 mm	1 m	2 m	braun	80+/-5°	sehr abriebfest
271.2003	3 mm	1 m	2 m	braun	80+/-5°	sehr abriebfest
271.2004	4 mm	1 m	2 m	braun	80+/-5°	sehr abriebfest
271.2005	5 mm	1 m	2 m	braun	80+/-5°	sehr abriebfest
271.2006	6 mm	1 m	2 m	braun	80+/-5°	sehr abriebfest
271.2008	8 mm	1 m	2 m	braun	80+/-5°	sehr abriebfest
271.2010	10 mm	1 m	2 m	braun	80+/-5°	sehr abriebfest

### Shorehärte 90°

Artikel-Nr.	Stärke	Breite	Länge	Farbe	ShoreA	Merkmale
272.2001	1 mm	1 m	2 m	braun	90+/-5°	sehr abriebfest
272.2002	2 mm	1 m	2 m	braun	90+/-5°	sehr abriebfest
272.2003	3 mm	1 m	2 m	braun	90+/-5°	sehr abriebfest
272.2004	4 mm	1 m	2 m	braun	90+/-5°	sehr abriebfest
272.2005	5 mm	1 m	2 m	braun	90+/-5°	sehr abriebfest
272.2006	6 mm	1 m	2 m	braun	90+/-5°	sehr abriebfest
272.2008	8 mm	1 m	2 m	braun	90+/-5°	sehr abriebfest
272.2010	10 mm	1 m	2 m	braun	90+/-5°	sehr abriebfest

## Zellkautschukplatte EP570 - schwarz - 1m x 2m

Geschlossenzelliger EPDM-Zellkautschuk. Für den festen Einbau, vielfältig einsetzbar.

### Oberfläche:

zellige Struktur ohne Außenhaut, aus Blöcken zu Tafeln geschnitten, unbesäumt mit Fabrikationskanten

### Einsatzbereich:

Zum Dichten, Federn und Isolieren bei Zugluft, Feuchtigkeit, Hitze, Kälte, Schall u. a. m.. Gutes Rückstellvermögen, mit zunehmender Belastungsintensität und -häufigkeit jedoch stark abnehmend. Sehr gut beständig gegen Witterung und Alterung, widerstandsfähig gegen zahlreiche verdünnte Säuren und schwache Laugen. Nicht beständig gegen Öle und Fette.

### Material:

geschlossenzelliger EPDM-Zellkautschuk, Farbe schwarz, Dichte 0,16+/-0,02g/cm<sup>3</sup>

**Toleranzen:** nach DIN 7715 grob, Schrumpfwert ungetempert 5-8%, Zellkautschuk kann fertigungstechnisch bedingt Lunkerstellen enthalten.



Artikel-Nr.	Stärke	Breite	Länge	Farbe	Dichte	Merkmale
570.9022	2 mm	1 m	2 m	schwarz	0,16+/-0,02g/cm <sup>3</sup>	--
570.9032	3 mm	1 m	2 m	schwarz	0,16+/-0,02g/cm <sup>3</sup>	--
570.9042	4 mm	1 m	2 m	schwarz	0,16+/-0,02g/cm <sup>3</sup>	--
570.9052	5 mm	1 m	2 m	schwarz	0,16+/-0,02g/cm <sup>3</sup>	--
570.9062	6 mm	1 m	2 m	schwarz	0,16+/-0,02g/cm <sup>3</sup>	--
570.9082	8 mm	1 m	2 m	schwarz	0,16+/-0,02g/cm <sup>3</sup>	--
570.9102	10 mm	1 m	2 m	schwarz	0,16+/-0,02g/cm <sup>3</sup>	--
570.9122	12 mm	1 m	2 m	schwarz	0,16+/-0,02g/cm <sup>3</sup>	--
570.9152	15 mm	1 m	2 m	schwarz	0,16+/-0,02g/cm <sup>3</sup>	--
570.9202	20 mm	1 m	2 m	schwarz	0,16+/-0,02g/cm <sup>3</sup>	--
570.9252	25 mm	1 m	2 m	schwarz	0,16+/-0,02g/cm <sup>3</sup>	--
570.9302	30 mm	1 m	2 m	schwarz	0,16+/-0,02g/cm <sup>3</sup>	--

## Zellkautschukrolle EP570 - schwarz - selbstklebend - 1m x 10m

Geschlossenzelliger EPDM-Zellkautschuk, als Montagehilfe einseitig selbstklebend ausgerüstet.

Für den festen Einbau vielfältig einsetzbar.

### Oberfläche:

zellige Struktur ohne Außenhaut, Blöcke auf Länge geklebt und zu Bahnen geschnitten, besäumt, einseitig selbstklebend mit Abdeckfolie.

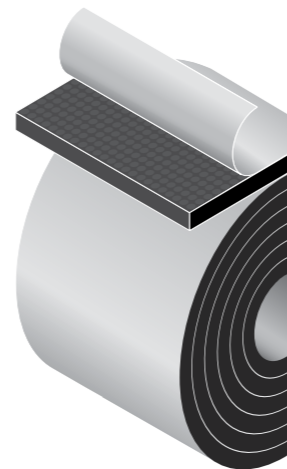
### Einsatzbereich:

Zum Dichten, Federn und Isolieren bei Zugluft, Feuchtigkeit, Hitze, Kälte, Schall u. a. m.. Gutes Rückstellvermögen, mit zunehmender Belastungsintensität und -häufigkeit jedoch stark abnehmend. Sehr gut beständig gegen Witterung und Alterung, widerstandsfähig gegen zahlreiche verdünnte Säuren und schwache Laugen. Nicht beständig gegen Öle und Fette.

### Material:

geschlossenzelliger EPDM-Zellkautschuk, Farbe schwarz, Dichte 0,16+/-0,02g/cm<sup>3</sup>

**Toleranzen:** nach DIN 7715 grob, Schrumpfwert ungetempert 5-8%, Zellkautschuk kann fertigungstechnisch bedingt Lunkerstellen enthalten.



Artikel-Nr.	Stärke	Breite	Länge	Farbe	Dichte	Merkmale
570.0001	1 mm	0,98 m	10 m	schwarz	0,16+/-0,02g/cm <sup>3</sup>	einseitig selbstklebend
570.0002	2 mm	0,98 m	10 m	schwarz	0,16+/-0,02g/cm <sup>3</sup>	einseitig selbstklebend
570.0003	3 mm	0,98 m	10 m	schwarz	0,16+/-0,02g/cm <sup>3</sup>	einseitig selbstklebend
570.0004	4 mm	0,98 m	10 m	schwarz	0,16+/-0,02g/cm <sup>3</sup>	einseitig selbstklebend
570.0005	5 mm	0,98 m	10 m	schwarz	0,16+/-0,02g/cm <sup>3</sup>	einseitig selbstklebend
570.0006	6 mm	0,98 m	10 m	schwarz	0,16+/-0,02g/cm <sup>3</sup>	einseitig selbstklebend
570.0008	8 mm	0,98 m	5 m	schwarz	0,16+/-0,02g/cm <sup>3</sup>	einseitig selbstklebend
570.0010	10 mm	0,98 m	5 m	schwarz	0,16+/-0,02g/cm <sup>3</sup>	einseitig selbstklebend

## Zellkautschukplatte CR571 - schwarz - 1m x 2m

Geschlossenzelliger CR-Zellkautschuk. Für den festen Einbau vielfältig einsetzbar.

### Oberfläche:

zellige Struktur ohne Außenhaut, aus Blöcken zu Tafeln geschnitten, unbesäumt mit Fabrikationskanten

### Einsatzbereich:

Zum Dichten, Federn und Isolieren bei Zugluft, Feuchtigkeit, Hitze, Kälte, Schall u. a. m.. Gutes Rückstellvermögen, mit zunehmender Belastungsintensität und -häufigkeit jedoch stark abnehmend. Zufriedenstellend beständig gegen Witterung und Alterung, widerstandsfähig gegen diverse verdünnte Säuren und schwache Laugen. Bedingt widerstandsfähig gegen diverse Öle und Fette.

### Material:

geschlossenzelliger CR-Zellkautschuk, Farbe schwarz, Dichte 0,15+/-0,025g/cm<sup>3</sup>

### Toleranzen:

nach DIN 7715 grob, Schrumpfwert ungetempert 5-8%, Zellkautschuk kann fertigungstechnisch bedingt Lunkerstellen enthalten.



Artikel-Nr.	Stärke	Breite	Länge	Farbe	Dichte	Merkmale
571.9022	2 mm	1 m	2 m	schwarz	0,15+/-0,025g/cm <sup>3</sup>	universell einsetzbar
571.9032	3 mm	1 m	2 m	schwarz	0,15+/-0,025g/cm <sup>3</sup>	universell einsetzbar
571.9042	4 mm	1 m	2 m	schwarz	0,15+/-0,025g/cm <sup>3</sup>	universell einsetzbar
571.9052	5 mm	1 m	2 m	schwarz	0,15+/-0,025g/cm <sup>3</sup>	universell einsetzbar
571.9062	6 mm	1 m	2 m	schwarz	0,15+/-0,025g/cm <sup>3</sup>	universell einsetzbar
571.9082	8 mm	1 m	2 m	schwarz	0,15+/-0,025g/cm <sup>3</sup>	universell einsetzbar
571.9102	10 mm	1 m	2 m	schwarz	0,15+/-0,025g/cm <sup>3</sup>	universell einsetzbar

## Zellkautschukplatte NBR572 - schwarz - 1m x 2m

Geschlossenzelliger NBR-Zellkautschuk. Für den festen Einbau vielfältig einsetzbar.

### Oberfläche:

zellige Struktur ohne Außenhaut, aus Blöcken zu Tafeln geschnitten, unbesäumt mit Fabrikationskanten

### Einsatzbereich:

Zum Dichten, Federn und Isolieren bei Zugluft, Feuchtigkeit, Hitze, Kälte, Schall u. a. m.. Gutes Rückstellvermögen, mit zunehmender Belastungsintensität und -häufigkeit jedoch stark abnehmend. Gut beständig gegen zahlreiche Öle und Fette. Nicht oder nur sehr bedingt beständig gegen diverse Säuren und Laugen. Bedingt witterungs- und alterungsbeständig.

### Material:

geschlossenzelliger NBR-Zellkautschuk, Farbe schwarz, Dichte 0,15+/-0,025g/cm<sup>3</sup>

### Toleranzen

nach DIN 7715 grob, Schrumpfwert ungetempert 5-8%, Zellkautschuk kann fertigungstechnisch bedingt Lunkerstellen enthalten.



Artikel-Nr.	Stärke	Breite	Länge	Farbe	ShoreA	Merkmale
572.9022	2 mm	1 m	2 m	schwarz	0,15+/-0,025g/cm <sup>3</sup>	ölwiderstandsfähig
572.9032	3 mm	1 m	2 m	schwarz	0,15+/-0,025g/cm <sup>3</sup>	ölwiderstandsfähig
572.9042	4 mm	1 m	2 m	schwarz	0,15+/-0,025g/cm <sup>3</sup>	ölwiderstandsfähig
572.9052	5 mm	1 m	2 m	schwarz	0,15+/-0,025g/cm <sup>3</sup>	ölwiderstandsfähig
572.9062	6 mm	1 m	2 m	schwarz	0,15+/-0,025g/cm <sup>3</sup>	ölwiderstandsfähig
572.9082	8 mm	1 m	2 m	schwarz	0,15+/-0,025g/cm <sup>3</sup>	ölwiderstandsfähig
572.9102	10 mm	1 m	2 m	schwarz	0,15+/-0,025g/cm <sup>3</sup>	ölwiderstandsfähig

## Moosgummiplatte EP580 - schwarz

Teils offen-, teils geschlossenzelliges EPDM-Moosgummi.

### Oberfläche:

Ober- und Unterseite gewebe-strukturiert und talkumiert, in Form vulkanisiert, unbesäumt mit Fabrikationskanten

### Einsatzbereich:

Zum Dichten, Dämpfen, Isolieren; gegen Zugluft, Feuchtigkeit, Staub, und viele Medien; im Innen- und Außenbereich. Sehr gutes Rückstellvermögen, sprungelastisch. Sehr gut beständig gegen Witterung und Alterung, uv- und ozonbeständig, widerstandsfähig gegen zahlreiche verdünnte Säuren und schwache Laugen. Nicht bzw. mäßig beständig gegen Öle und Fette.

### Material:

teils offen-, teils geschlossenzelliges EPDM-Moosgummi, Farbe schwarz, Dichte 0,6+/-0,06g/cm<sup>3</sup>

**Toleranzen:** unter 10mm Stärke nach DIN ISO 3302-2 M3 C, ab 10mm Stärke +/-10%



Artikel-Nr.	Stärke	Breite	Länge	Farbe	Dichte	Merkmale
580.9022	2 mm	1 m	2 m	schwarz	0,60 +/-0,06 g/cm <sup>3</sup>	gewebestrukturiert + talkumiert
580.9032	3 mm	1 m	2 m	schwarz	0,60 +/-0,06 g/cm <sup>3</sup>	gewebestrukturiert + talkumiert
580.9042	4 mm	1 m	2 m	schwarz	0,60 +/-0,06 g/cm <sup>3</sup>	gewebestrukturiert + talkumiert
580.9052	5 mm	1 m	2 m	schwarz	0,60 +/-0,06 g/cm <sup>3</sup>	gewebestrukturiert + talkumiert
580.9062	6 mm	1 m	2 m	schwarz	0,60 +/-0,06 g/cm <sup>3</sup>	gewebestrukturiert + talkumiert
580.9082	8 mm	1 m	2 m	schwarz	0,60 +/-0,06 g/cm <sup>3</sup>	gewebestrukturiert + talkumiert
580.9102	10 mm	1 m	2 m	schwarz	0,60 +/-0,06 g/cm <sup>3</sup>	gewebestrukturiert + talkumiert
580.9122	12 mm	1 m	2 m	schwarz	0,60 +/-0,06 g/cm <sup>3</sup>	gewebestrukturiert + talkumiert
580.9152	15 mm	1 m	2 m	schwarz	0,60 +/-0,06 g/cm <sup>3</sup>	gewebestrukturiert + talkumiert
580.9202	20 mm	1 m	2 m	schwarz	0,60 +/-0,06 g/cm <sup>3</sup>	gewebestrukturiert + talkumiert
580.9252	25 mm	1 m	1 m	schwarz	0,60 +/-0,06 g/cm <sup>3</sup>	gewebestrukturiert + talkumiert

## Zellvulkollanplatten PUR569 - hell

Hochverdichteter Polyurethanschaum, Raumgewicht 350kg/m<sup>3</sup>

### Oberfläche:

gemischtzellige Struktur, aus Blöcken zu Tafeln geschnitten

### Einsatzbereich:

zum Dichten, Federn und Isolieren auch bei großer mechanischer Belastung. Auch bei hoher und dauerhafter mechanischer Belastung und Kompression mit hervorragendem Rückstellvermögen, hoher Stoßelastizität und sehr guter Abriebfestigkeit.

Für Einsatztemperaturen von -30°C bis +80°C.

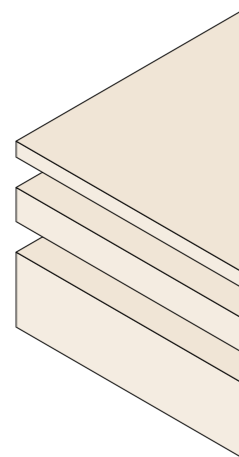
Gut beständig gegen viele Öle, nicht oder nur bedingt beständig gegen Benzin.

Nicht beständig gegen Säuren und Laugen, nicht witterungs- und ozonbeständig.

### Material:

gemischtzelliger Polyurethanschaum (Zellvulkollan), Farbe "hell", Dichte 0,35g/cm<sup>3</sup>

**Toleranzen:** nach DIN 7715 Teil 5 P3



Artikel-Nr.	Stärke	Breite	Länge	Farbe	ShoreA	Merkmale
569.0002	2 mm	0,25 m	0,5 m	hell	0,35 g/cm <sup>3</sup>	mechanisch stark belastbar
569.0003	3 mm	0,25 m	0,5 m	hell	0,35 g/cm <sup>3</sup>	mechanisch stark belastbar
569.0004	4 mm	0,25 m	0,5 m	hell	0,35 g/cm <sup>3</sup>	mechanisch stark belastbar
569.0005	5 mm	0,25 m	0,5 m	hell	0,35 g/cm <sup>3</sup>	mechanisch stark belastbar
569.0006	6 mm	0,25 m	0,5 m	hell	0,35 g/cm <sup>3</sup>	mechanisch stark belastbar
569.0008	8 mm	0,25 m	0,5 m	hell	0,35 g/cm <sup>3</sup>	mechanisch stark belastbar
569.0010	10 mm	0,25 m	0,5 m	hell	0,35 g/cm <sup>3</sup>	mechanisch stark belastbar

## Silikonschaumplatte SIK 584 - weiß - 1m x 1m

Geschlossenzelliger Silikonschaum, beidseitig mit Außenhaut.

### Oberfläche:

Ober- und Unterseite mit glatter Außenhaut und talkumiert, unbesäumt mit Fabrikationskanten

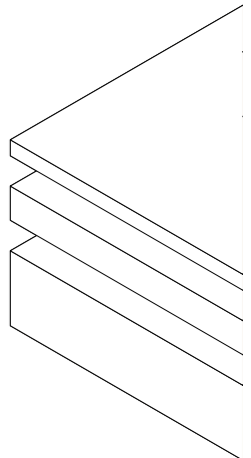
### Einsatzbereich:

Zum Dichten, Dämpfen, Isolieren; gegen Zugluft, Feuchtigkeit, Staub, und viele Medien; im Innen- und Außenbereich. Gutes Rückstellvermögen. Gut beständig gegen Witterung und Alterung, uv- und ozonbeständig, widerstandsfähig gegen zahlreiche verdünnte Säuren und schwache Laugen. Gut temperaturbeständig, physiologisch rein und bakteriologisch indifferent. Nicht bzw. mäßig beständig gegen Öle und Fette, temperaturbeständig von -60° bis +230° C.

### Material:

geschlossenzelliger Silikonschaum, Farbe weiß, Dichte 0,25 +/-0,04 g/cm<sup>3</sup>

**Toleranzen:** +/- 10%, mindestens jedoch +/- 0,5mm



Artikel-Nr.	Stärke	Breite	Länge	Farbe	Dichte	Merkmale
584.9022	2 mm	1 m	1 m	weiß	0,25 +/-0,04 g/cm <sup>3</sup>	WRAS zugelassen
584.9032	3 mm	1 m	1 m	weiß	0,25 +/-0,04 g/cm <sup>3</sup>	WRAS zugelassen
584.9042	4 mm	1 m	1 m	weiß	0,25 +/-0,04 g/cm <sup>3</sup>	WRAS zugelassen
584.9052	5 mm	1 m	1 m	weiß	0,25 +/-0,04 g/cm <sup>3</sup>	WRAS zugelassen
584.9062	6 mm	1 m	1 m	weiß	0,25 +/-0,04 g/cm <sup>3</sup>	WRAS zugelassen
584.9082	8 mm	1 m	1 m	weiß	0,25 +/-0,04 g/cm <sup>3</sup>	WRAS zugelassen
584.9102	10 mm	1 m	1 m	weiß	0,25 +/-0,04 g/cm <sup>3</sup>	WRAS zugelassen
584.9122	12 mm	1 m	1 m	weiß	0,25 +/-0,04 g/cm <sup>3</sup>	WRAS zugelassen
584.9152	15 mm	1 m	1 m	weiß	0,25 +/-0,04 g/cm <sup>3</sup>	WRAS zugelassen
584.9202	20 mm	1 m	1 m	weiß	0,25 +/-0,04 g/cm <sup>3</sup>	WRAS zugelassen

## Silikonschaumbahn SIK584 - weiß - 10m bzw. 5m lang

Geschlossenzelliger Silikonschaum, beidseitig mit Außenhaut.

### Oberfläche:

Ober- und Unterseite mit glatter Außenhaut und talkumiert, unbesäumt mit Fabrikationskanten

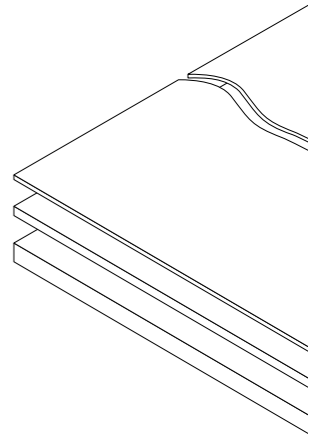
### Einsatzbereich:

Zum Dichten, Dämpfen, Isolieren; gegen Zugluft, Feuchtigkeit, Staub, und viele Medien; im Innen- und Außenbereich. Gutes Rückstellvermögen. Gut beständig gegen Witterung und Alterung, uv- und ozonbeständig, widerstandsfähig gegen zahlreiche verdünnte Säuren und schwache Laugen. Gut temperaturbeständig, physiologisch rein und bakteriologisch indifferent. Nicht bzw. mäßig beständig gegen Öle und Fette, temperaturbeständig von -60° bis +230° C.

### Material:

geschlossenzelliger Silikonschaum, Farbe weiß, Dichte 0,25 +/-0,04 g/cm<sup>3</sup>

**Toleranzen:** +/- 10%, mindestens jedoch +/- 0,5mm



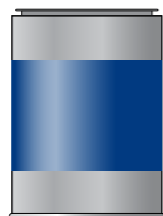
Artikel-Nr.	Stärke	Breite	Länge	Farbe	Dichte	Merkmale
584.0002	2 mm	1 m	10 m	weiß	0,25 +/-0,04 g/cm <sup>3</sup>	WRAS zugelassen
584.0003	3 mm	1 m	10 m	weiß	0,25 +/-0,04 g/cm <sup>3</sup>	WRAS zugelassen
584.0004	4 mm	1 m	10 m	weiß	0,25 +/-0,04 g/cm <sup>3</sup>	WRAS zugelassen
584.0005	5 mm	1 m	10 m	weiß	0,25 +/-0,04 g/cm <sup>3</sup>	WRAS zugelassen
584.0006	6 mm	1 m	10 m	weiß	0,25 +/-0,04 g/cm <sup>3</sup>	WRAS zugelassen
584.0008	8 mm	1 m	10 m	weiß	0,25 +/-0,04 g/cm <sup>3</sup>	WRAS zugelassen
584.0010	10 mm	1 m	10 m	weiß	0,25 +/-0,04 g/cm <sup>3</sup>	WRAS zugelassen
584.0012	12 mm	1 m	5 m	weiß	0,25 +/-0,04 g/cm <sup>3</sup>	WRAS zugelassen
584.0015	15 mm	1 m	5 m	weiß	0,25 +/-0,04 g/cm <sup>3</sup>	WRAS zugelassen

Lieferbar auch als Rollenabschnitt (ganze Meter).

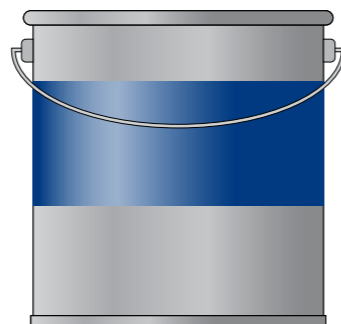


## Universeller 1-Komponenten Kontaktklebstoff für Gummimatten, -platten und -profile

Einkomponentiger Kontaktklebstoff HELADUR zur dauerelastischen Verklebung von Gummimatten, und -platten; untereinander und auf zahlreichen klebefähigen Untergründen (Gummi, Metall, Leder, Kunstleder, Beton, Holz, Keramik, Filz, Textilien, verschiedene Kunststoffe u. ä.). Streich- und spachtelfähig, eine flexible Klebefuge ausbildend, universell einsetzbar, nur mäßig EPDM-tauglich.  
Basis: Polychloropren, lösungsmittelhaltig  
Farbe: bräunlich



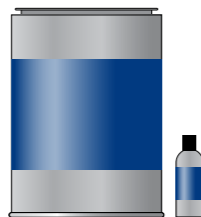
Artikel-Nr. 489.0227  
**CR-Kontaktkleber N 726**,  
tixotrop, Dose 0,7 kg



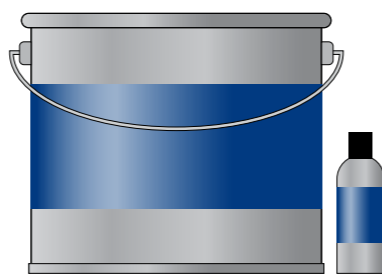
Artikel-Nr. 489.0246  
**CR-Kontaktkleber N 726**  
tixotrop, Eimer 5,0 kg

## 2-Komponentenkleber Kontaktklebstoff für Gummimatten

Zweikomponentiger Kontaktklebstoff ELASTOSAL H20 zur dauerelastischen Verklebung von Gummimatten und -platten; für dauerelastische und hochfeste Kaltverklebungen auf zahlreichen klebefähigen Untergründen (Gummi, Metall, Gewebe, Leder, haftbeschichtetem PU-Material u. ä.). Das Produkt besteht aus zwei Komponenten, dem Kontaktklebstoff Elastosal H 20 und dem Elastosal Härter RFE. Streich- und spachtelfähig, nur mäßig EPDM-tauglich.  
Basis: Polychloropren  
Lösungsmittel: CKW- und aromatenfrei  
Farbe: transparent



Artikel-Nr. 489.1221  
**PU 2-Komponentenkleber  
PU 16**  
tixotrop,  
Dose 0,65 kg + Härter 56 ml



Artikel-Nr. 489.1231  
**PU 2-Komponentenkleber PU 16**  
tixotrop, Eimer 4,0 kg + Härter 320 ml

## Metallprimer

Universeller Haftvermittler ELASTOSAL für hochfeste Gummi/Metall- sowie Metall/Metall-Verklebungen, z. B. bei Trommel- und Walzenbelegungen, Behälterauskleidungen, Verklebungen von Gummimatten und -platten u. ä.. Streichfähiger Haftvermittler, in zwei Gebindegrößen.  
Farbe: grau



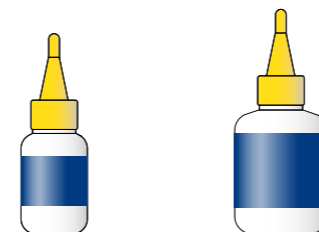
Artikel-Nr. 489.0101  
**Metallprimer**  
Dose 0,25 kg



Artikel-Nr. 489.0102  
**Metallprimer**  
Dose 0,7 kg

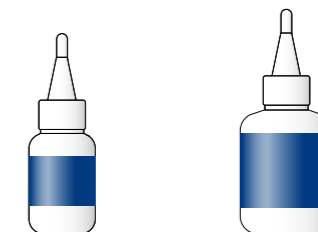
## Dünnflüssiger Klebstoff für Gummiprofile (transparent)

Zur Verklebung von Gummiprofilen untereinander und auf den meisten klebefähigen Untergründen. EPDM-tauglich, temperaturbeständig bis +80°C



Artikel-Nr.589.3222 Artikel-Nr.589.3225  
**Cyanacrylatkleber** **Cyanacrylatkleber**  
CA 08, Flasche 20 g CA 08, Flasche 50 g

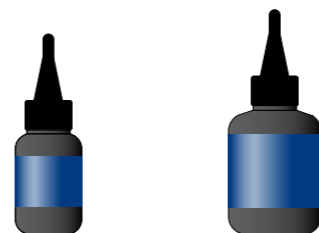
Zur Verklebung von Gummiprofilen untereinander und auf den meisten klebefähigen Untergründen. Besonders auch Glas und Metall, EPDM-tauglich, temperaturbeständig bis +80°C



Artikel-Nr.589.3422 Artikel-Nr.589.3425  
**Cyanacrylatkleber** **Cyanacrylatkleber**  
CA 10, Flasche 20 g CA 10, Flasche 50 g

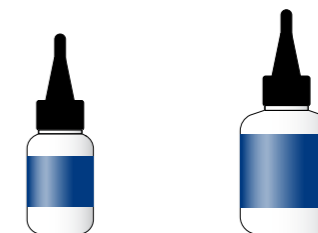
## Dickflüssiger Kleber für Gummiprofile (schwarz und transparent)

Zur Verklebung von Gummiprofilen untereinander und auf den meisten klebefähigen Untergründen. EPDM-tauglich, Farbe: schwarz, restelastisch aushärtend, temperaturbeständig bis +135°C



Artikel-Nr.589.3322 Artikel-Nr.589.3325  
**Cyanacrylatkleber** **Cyanacrylatkleber**  
CA 25, Flasche 20 g CA 25, Flasche 50 g

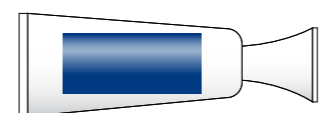
Zur Verklebung von Gummiprofilen untereinander und auf den meisten klebefähigen Untergründen. Auch auf saugenden und offenporigen Untergründen, EPDM-tauglich, transparent, temperaturbeständig bis +80°C



Artikel-Nr.589.3122 Artikel-Nr.589.3125  
**Cyanacrylatkleber** **Cyanacrylatkleber**  
CA 15, Flasche 20 g CA 15, Flasche 50 g

## Kleber für Silikonprofile (transparent)

Zur Verklebung von Silikonprofilen untereinander und auf den meisten klebefähigen Untergründen. Temperaturbeständig von -40°C bis +180°C, kurzfristig bis +260°C



Artikel-Nr. 589.5028  
**Silikonkleber SI**  
tixotrop, Tube 85 ml

Bitte beachten Sie die technischen Datenblätter und die Verarbeitungshinweise.

## Allgemeine Geschäftsbedingungen (AGB) Stand 06/2015

### I. Geltung / Angebote

- Es gelten ausschließlich diese Allgemeinen Geschäftsbedingungen, und zwar für alle – auch zukünftigen – Verträge und sonstigen Leistungen. Der Geltung abweichender Allgemeiner Geschäftsbedingungen unserer Vertragspartner wird ausdrücklich widersprochen.
- Unsere Angebote sind freibleibend. Vereinbarungen, insbesondere mündliche Nebenabreden und Zusicherungen unserer Verkaufsangestellten, werden erst durch unsere schriftliche Bestätigung verbindlich. Unsere in Prospekten, Katalogen und im Internet aufgeführten Produkte und Leistungen stellen kein uns bindendes Angebot dar. Es handelt sich vielmehr um eine Aufforderung an unsere Kunden, uns ein verbindliches Angebot zu unterbreiten.
- Die zum Angebot gehörenden Unterlagen wie Zeichnungen, Abbildungen, technische Daten, Bezugnahmen auf Normen sowie Angaben in Werbemitteln sind keine Eigenschaftszusicherungen, soweit sie nicht ausdrücklich und schriftlich als solche bezeichnet sind.
- Abweichungen des Liefergegenstandes von Angeboten, Mustern, Probe- und Vorlieferungen sind nach Maßgabe der jeweils gültigen DIN-Normen oder anderer einschlägiger technischer Normen zulässig.

### II. Preise

- Unsere Preise verstehen sich, soweit nichts anderes vereinbart ist, ab unserem Betrieb ausschließlich Verpackung, Fracht, Versicherung, Zoll und etwaigen sonstigen Lieferkosten, jeweils zzgl. Mehrwertsteuer in gesetzlichem Umfang.
- Wird die Ware verpackt geliefert, so berechnen wir die Verpackung zum Selbstkostenpreis; im Rahmen der gesetzlichen Regelungen nehmen wir von uns gelieferte Verpackungen zurück, wenn sie uns vom Käufer in angemessener Frist frachtfrei zurückgegeben werden.

### III. Zahlung und Verrechnung

- Wir liefern grundsätzlich gegen Vorkasse, wenn nicht im Einzelfall Lieferung gegen Rechnung vereinbart wurde.
- Würde im besonderen Einzelfall Lieferung gegen Rechnung vereinbart, so sind unsere Rechnungen zahlbar innerhalb von 10 Tagen mit 2 % Skonto oder innerhalb von 30 Tagen netto jeweils ab Rechnungsdatum bis zum Eingang der Zahlung bei uns. Werkzeugkostenanteile sind stets sofort fällig und ohne Skonto zahlbar.
- Von uns bestrittene und nicht rechtskräftig festgestellte Gegenforderungen berechtigen den Käufer weder zur Zurückbehaltung noch zur Aufrechnung.
- Bei Überschreitung des Zahlungszieles, spätestens nach Mahnung, sind wir berechtigt, Zinsen in Höhe der uns von unserer Bank in Rechnung gestellten Überziehungszinsen zu berechnen, mindestens aber in Höhe von 9 % über dem Basiszinssatz gemäß §§ 247, 288 Abs. 2 BGB, gegenüber Verbrauchern in Höhe von 5 % über dem Basiszinssatz gem. §§ 247, 288 Abs. 1 BGB. Ist der Käufer kein Verbraucher, berechnen wir darüber hinaus gemäß § 288 Abs. 5 BGB im Falle des Verzuges eine Pauschale von 40,00 EUR. Die Geltendmachung eines weiteren Verzugschadens bleibt vorbehalten.
- Soweit uns nachträglich Umstände bekannt werden, aus denen sich eine wesentliche Vermögensverschlechterung beim Käufer ergibt und die unseren Zahlungsanspruch gefährden, sind wir berechtigt, ihn unabhängig von der Laufzeit gutgeschriebener Wechsel fällig zu stellen. Gerät der Käufer in Zahlungsverzug, so sind wir berechtigt, die Ware nach Setzung einer angemessenen Nachfrist zurückzufordern. Wir können außerdem die Weiterveräußerung und Weiterverarbeitung der gelieferten Ware untersagen. Die Rücknahme ist kein Rücktritt vom Vertrag. In jedem Fall können wir die Einziehungsermächtigung gemäß Ziff. V/5 widerrufen und für noch ausstehende Lieferungen Vorauszahlungen oder Sicherheiten verlangen. Alle diese Rechtsfolgen kann der Käufer durch Zahlung oder durch Sicherheitsleistungen in Höhe unseres gefährdeten Zahlungsanspruches abwenden.

### IV. Lieferfristen

- Lieferfristen und -termine sind eingehalten, wenn bis zu ihrem Ablauf der Liefergegenstand unseren Betrieb verlassen hat.
- Lieferfristen verlängern sich in angemessenem Umfang bei Maßnahmen im Rahmen von Arbeitskämpfen, insbesondere Streik und Aussperrung, sowie bei Eintritt unvorhersehbarer Hindernisse, die außerhalb unserer Verantwortung liegen, soweit solche Hindernisse nachweislich auf die Fertigung oder Ablieferung des Liefergegenstandes von erheblichem Einfluss sind. Dies gilt auch, wenn die Umstände bei Vorlieferanten eintreten. Derartige Umstände teilen wir dem Käufer unverzüglich mit. Diese Regelungen gelten entsprechend für Liefertermine. Wird die Durchführung des Vertrages für eine der Parteien unzumutbar, so kann sie insoweit vom Vertrag zurücktreten.
- Falls wir in Verzug geraten, kann der Käufer nach Ablauf einer uns gesetzten, angemessenen Nachfrist insoweit vom Vertrag zurücktreten, als die Ware bis zum Fristablauf nicht abgesandt ist. Schadensersatzansprüche aus Verzug und Nichterfüllung richten sich nach Ziff. VIII dieser Bedingungen.

### V. Eigentumsvorbehalt

- Alle gelieferten Waren bleiben unser Eigentum (Vorbehaltsware) bis zur Erfüllung sämtlicher Forderungen aus der Geschäftsverbindung, gleich aus welchem Rechtsgrund, einschließlich der künftig entstehenden oder bedingten Forderungen, z. B. aus sogenannten Akzeptantenwechseln.

- Be- und Verarbeitung der Vorbehaltsware erfolgen für uns als Hersteller im Sinne von § 950 BGB, ohne uns zu verpflichten. Die verarbeitete Ware gilt als Vorbehaltsware im Sinne der Ziff. V/1. Bei Verarbeitung, Verbindung und Vermischung der Vorbehaltsware mit anderen Waren durch den Käufer steht uns das Miteigentum an der neuen Sache zu im Verhältnis des Rechnungswertes der Vorbehaltsware zum Rechnungswert der anderen verwendeten Ware. Erlischt unser Eigentum durch Verbindung oder Vermischung, so überträgt der Käufer uns bereits jetzt die ihm zustehenden Eigentumsrechte an dem neuen Bestand oder der Sache im Umfang des Rechnungswertes der Vorbehaltsware und verwahrt sie unentgeltlich für uns. Die hiernach entstehenden Miteigentumsrechte gelten als Vorbehaltsware im Sinne der Ziff. V/1.
- Der Käufer darf die Vorbehaltsware nur im gewöhnlichen Geschäftsverkehr zu seinem normalen Geschäftsbetrieb und solange er nicht in Verzug ist, veräußern, vorausgesetzt, dass die Forderungen aus der Weiterveräußerung gemäß den Ziff. V/4 bis V/6 auf uns übergehen. Zu anderen Verfügungen über die Vorbehaltsware ist er nicht berechtigt.
- Die Forderungen des Käufers aus der Weiterveräußerung der Vorbehaltsware werden bereits jetzt an uns abgetreten. Sie dienen in demselben Umfang zur Sicherung wie die Vorbehaltsware. Wird die Vorbehaltsware vom Käufer zusammen mit anderen, nicht von uns verkauften Waren veräußert, so gilt die Abtretung der Forderung aus der Weiterveräußerung nur in Höhe des Weiterveräußerungswertes der jeweils veräußerten Vorbehaltsware. Bei der Veräußerung von Waren, an denen wir Miteigentumsanteile gemäß Ziff. V/2 haben, gilt die Abtretung der Forderung in Höhe dieser Miteigentumsanteile.
- Der Käufer ist berechtigt, Forderungen aus der Weiterveräußerung bis zu unserem jederzeit zulässigen Widerruf einzuziehen. Wir werden von dem Widerrufsrecht nur in den in Ziff. III/4 genannten Fällen Gebrauch machen. Auf unser Verlangen ist der Käufer verpflichtet, seine Abnehmer sofort von der Abtretung an uns zu unterrichten – sofern wir das nicht selbst tun – und uns die zur Einziehung erforderlichen Auskünfte und Unterlagen zu geben.
- Von einer Pfändung oder anderen Beeinträchtigung durch Dritte muss der Käufer uns unverzüglich benachrichtigen.
- Übersteigt der Wert bestehender Sicherheiten die gesicherten Forderungen insgesamt um mehr als 10 v. H., sind wir auf Verlangen des Käufers insoweit zur Freigabe von Sicherheiten nach unserer Wahl verpflichtet.
- Uns unaufgeforderte zugesandte Muster gehen in unser Eigentum über. Eine Verpflichtung zur Rücksendung besteht nicht.
- Werkzeuge, insbesondere Extrusions- und Stanzwerkzeuge, Press-, Spritzguss- oder sonstige Formen, die von uns oder in unserem Auftrag von Dritten zur Erfüllung von Kundenaufträgen angefertigt werden, gehen in unser Eigentum über, auch wenn die Anfertigungskosten ganz oder teilweise von unseren Vertragspartnern übernommen werden. Wir sind nicht verpflichtet, diese länger als 2 Jahre nach dem letzten Einsatz für Nachlieferungen vorzuhalten.

### VI. Ausführung und Lieferungen

- Mit der Übergabe der Ware an einen Spediteur oder Frachtführer, spätestens jedoch mit Verlassen des Lagers oder – bei Streckengeschäften – des Lieferwerkes geht die Gefahr bei allen Geschäften, auch bei franko- und frei-Haus-Lieferungen, auf den Käufer über.
- Wir sind zu Teillieferungen in zumutbarem Umfang berechtigt. Mehr- oder Minderlieferungen bis zu 10 % der bestellten Menge sind zulässig und können nicht beanstandet werden.
- Bei Abrufaufträgen sind wir berechtigt, die gesamte Bestellmenge geschlossen herzustellen bzw. herstellen zu lassen. Etwaige Änderungswünsche können nach Erteilung des Auftrages nicht mehr berücksichtigt werden, es sei denn, dass dies ausdrücklich vereinbart wurde. Abruftermine und –mengen können, soweit keine festen Vereinbarungen getroffen wurden, nur im Rahmen unserer Lieferungs- oder Herstellungsmöglichkeiten eingehalten werden.

### VII. Mängelansprüche

- Bei berechtigten Mängelrügen werden wir nach unserer Wahl Beseitigung des Mangels oder nach Rücknahme der mangelhaften Ware eine mangelfreie Ersatzlieferung vornehmen. Bei Fehlschlägen der Ersatzlieferung oder der Nachbesserung trotz 2-facher Nachbesserungsversuche ist unser Vertragspartner berechtigt, vom Vertrag zurückzutreten oder die Herabsetzung der Vergütung zu verlangen. Weitergehende Ansprüche, insbesondere solche auf Aufwendungs- oder Schadensersatz wegen Mangel- oder Mangelfolgeschäden bestehen nur bei einer Verletzung von Leben, Körper und Gesundheit. Unberührt bleiben etwaige weitergehende Ansprüche nach dem Produkthaftungsgesetz oder wegen Verletzung wesentlicher Vertragspflichten. Unsere Haftung wird jedoch, soweit dies zulässig ist, auf den vorhersehbaren, vertragstypischen Schaden beschränkt.
- Unser Vertragspartner ist verpflichtet, uns Gelegenheit zur Überprüfung seiner Mängelrüge zu geben, insbesondere, uns eine Probe oder ein Muster kostenfrei zur Verfügung zu stellen. Wird der gerügte Mangel von uns anerkannt, so veranlassen wir zu unseren Lasten die Rückholung der beanstandeten Ware. Wird unsere Lieferung vor unserer Prüfung oder Anerkennung der Mängelrüge in einem die erforderliche Probe übersteigenden Umfang an uns zurückgesandt, sind wir zu einer Abnahmeverweigerung berechtigt. Sollten wir die an uns unaufgefordert zurückgesandte Ware gleichwohl annehmen, ist damit kein Anerkenntnis der Berechtigung einer Mängelrüge verbunden.

- Bei unsachgemäßer Behandlung, Lagerung, Rückversendung und nicht werkstoffgerechter Verarbeitung entfallen unsere Nacherfüllungsverpflichtungen. Dies gilt auch im Falle der Lieferung von Kautschukerzeugnissen im Falle einer Lagerung, Wartung und Reinigung außerhalb der in der DIN 7716 festgelegten Richtlinie.
- Für Abmessungen des Querschnitts und der Längen ist, soweit nicht anders vereinbart, die jeweils gültige DIN-Norm für Thermoplaste und Elastomere maßgeblich.
- Unser Vertragspartner ist verpflichtet, gelieferte Ware unverzüglich auf etwaige Mängel zu prüfen und festgestellte Mängel unverzüglich schriftlich bei uns anzuzeigen. Die Prüfung, ob sich die bestellte Ware für den vorgesehenen Verwendungszweck unseres Vertragspartners eignet, obliegt allein unserem Vertragspartner, es sei denn, wir hätten ausnahmsweise diese Prüfung übernommen und schriftlich die Eignung der Ware zu einem bestimmten Zweck zugesichert.
- Die Verjährungsfrist für Mängelansprüche beträgt 12 Monate ab Gefahrenübergang.
- Ist unser Vertragspartner ein Verbraucher und stehen ihm gesetzlich weitergehende uneinschränkbare Rechte zu, so werden diese durch die vorstehenden Regelungen nicht eingeschränkt.

### VIII. Allgemeine Haftungsbegrenzung

- Wir haften in Fällen des Vorsatzes oder der groben Fahrlässigkeit, auch unseres Vertreters oder Erfüllungsgehilfen, nach den gesetzlichen Bestimmungen. Im übrigen haften wir nur nach dem Produkthaftungsgesetz, soweit wir diesem unterliegen, ferner wegen der Verletzung des Lebens, des Körpers oder der Gesundheit oder wegen der schuldhaften Verletzung wesentlicher Vertragspflichten, ferner im Rahmen der §§ 444 oder 639 BGB im Falle des Vorliegens ihrer Voraussetzungen. Der Schadensersatzanspruch für die Verletzung wesentlicher Vertragspflichten ist jedoch auf den vertragstypischen vorhersehbaren Schaden begrenzt, wenn keiner der in Satz 2 dieses Absatzes 1 aufgeführten Ausnahmefälle vorliegt.
- Die Haftung für Schäden durch den Liefergegenstand an Rechtsgütern unseres Vertragspartners, z. B. Schäden an anderen Sachen, ist ausgeschlossen. Dies gilt nicht, soweit Vorsatz oder grobe Fahrlässigkeit vorliegt oder wegen der Verletzung des Lebens, des Körpers oder der Gesundheit.

### IX. Urheberrechte

- An Kostenanschlägen, Entwürfen, Zeichnungen und anderen Unterlagen behalten wir uns das Eigentums- und Urheberrecht vor; sie dürfen Dritte nur im Einvernehmen mit uns zugänglich gemacht werden. Zu Angeboten gehörige Zeichnungen und andere Unterlagen sind auf Verlangen zurückzugeben.
- Sofern wir Gegenstände nach vom Käufer übergebenen Zeichnungen, Modellen, Mustern oder sonstige Unterlagen geliefert haben, übernimmt dieser die Gewähr dafür, dass Schutzrechte Dritter nicht verletzt werden. Untersagen uns Dritte unter Berufung auf Schutzrechte insbesondere die Herstellung und Lieferung derartiger Gegenstände, sind wir – ohne zur Prüfung der Rechtslage verpflichtet zu sein – berechtigt, insoweit jede weitere Tätigkeit einzustellen und bei Verschulden des Käufers Schadensersatz zu verlangen. Der Käufer verpflichtet sich außerdem, uns von allen damit in Zusammenhang stehenden Ansprüchen Dritter unverzüglich freizustellen.

### X. Versuchssteile, Formen, Werkzeuge

- Hat der Käufer zur Auftragsdurchführung Teile beizustellen, so sind sie frei Produktionsstätte mit der vereinbarten, andernfalls einer angemessenen Mehrmenge für etwaigen Ausschuss rechtzeitig, unentgeltlich und mangelfrei anzuliefern. Geschieht dies nicht, so gehen hierdurch verursachte Kosten und sonstige Folgen zu seinen Lasten.
- Die Anfertigung von Versuchssteinen einschließlich der Kosten für Formen und Werkzeuge geht zu Lasten des Käufers.
- Werden Formen, Werkzeuge und sonstigen Vorrichtungen, die zur Herstellung bestellter Teile erforderlich sind, vor Erfüllung der vereinbarten Ausbringungsmenge unbrauchbar, so gehen die für den Ersatz erforderlichen Kosten zu unseren Lasten. Wir sind nicht verpflichtet, derartige Vorrichtungen länger als 2 Jahre nach dem letzten Einsatz für Nachlieferungen vorzuhalten.
- Die von uns ausgewiesenen Werkzeugkosten sind anteilige Werkzeug- und Entwicklungskosten (50%). Sollte innerhalb von 6 Monaten nach Werkzeuggestellung und Übersendung eines Ausfallmusters aus Gründen, die wir nicht zu vertreten haben, vom Käufer kein Serienauftrag erteilt werden, sind wir berechtigt, die vollen Werkzeug- und Entwicklungskosten zu berechnen.
- Für vom Käufer beigestellte Werkzeuge, Formen, und sonstige Fertigungsvorrichtungen beschränkt sich unsere Haftung auf die Sorgfalt wie in eigener Sache. Kosten für Wartung und Pflege trägt der Käufer. Unsere Aufbewahrungspflicht erlischt – unabhängig von Eigentumsrechten des Käufers – spätestens zwei Jahre nach der letzten Fertigung aus der Form oder dem Werkzeug.

### XI. Erfüllungsort, Gerichtsstand und anzuwendendes Recht

- Erfüllungsort für unsere Lieferungen ist unser Betrieb in Neumünster. Soweit dies nach § 38 ZPO zulässig ist, wird als Gerichtsstand Neumünster vereinbart. Wir können den Käufer auch an seinem Gerichtsstand verklagen.
- Für alle Rechtsbeziehungen zwischen uns und dem Käufer gilt das Recht der Bundesrepublik Deutschland einschließlich des UN-Kaufrechts.

Produktübersicht  
Matten/Platten  
Liste 13

Gummi Busch GmbH & Co KG  
Burgstraße 13a-b  
24539 Neumünster  
Telefon 04321/84000-30  
Telefax 04321/84000-44  
info@gummi-busch.de  
www.gummi-busch.de